



Swing[®]

LVT - SPC FLOOR

EDIZIONE 2023





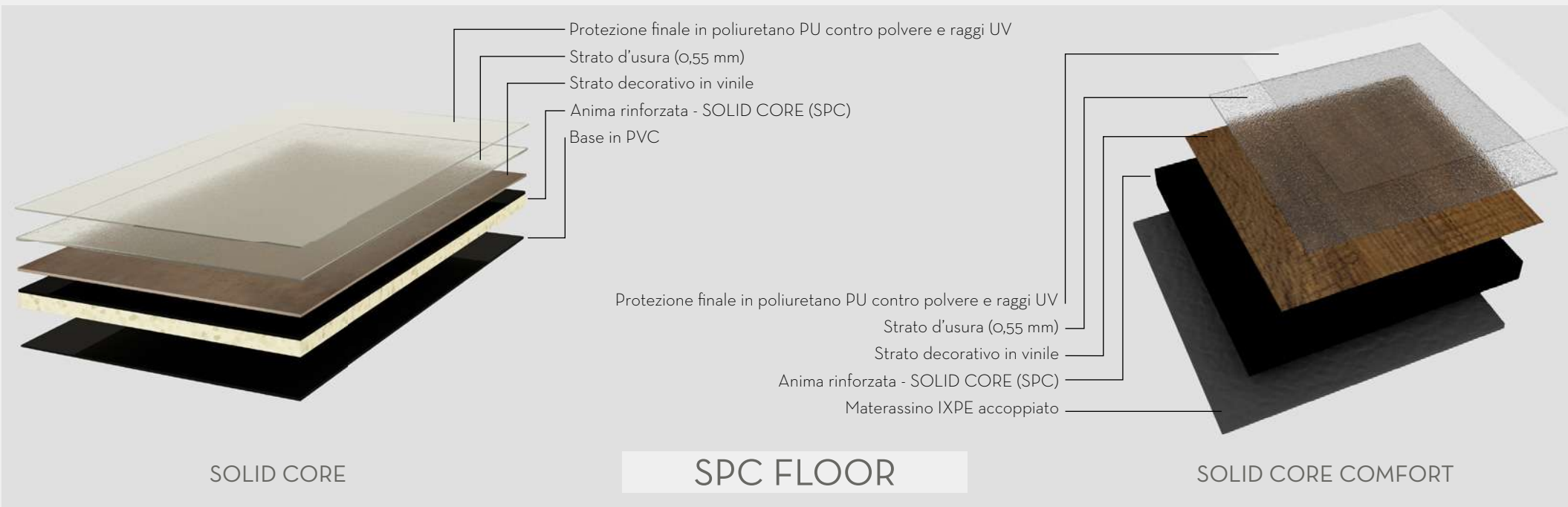
Swing[®]

Qualità e Design

Swing è la linea di pavimenti LVT SPC e DRY BACK dal design unico ed accattivante. L'ampia gamma di formati, colori e textures che la compongono consente di realizzare infinite combinazioni in qualsiasi ambiente.

Dalla semplicità di installazione dell'attacco a clic alla posa a colla, passando per una facile pulizia e manutenzione, la collezione di pavimenti Swing offre soluzioni per tutti i gusti, anche i più esigenti.

Tipologie di pavimenti SWING



Le Collezioni SWING

SWING FLOOR

Solid Core Comfort



Pag. 5

HERITAGE

Solid Core Comfort



Pag. 22

MAXI

Solid Core Comfort



Pag. 30

TOP

Solid Core Comfort



Pag. 41

DESIGN MINERAL

Solid Core Comfort



Pag. 46

CHARME

Solid Core Comfort



Pag. 52

DESIGN

Solid Core



Pag. 69

XL 55

Dry Back 5 mm



Pag. 81

Le Collezioni SWING

SCACCO

Dry Back 5 mm



Pag. 87

2.5

Dry Back 2.5 mm



Pag. 91

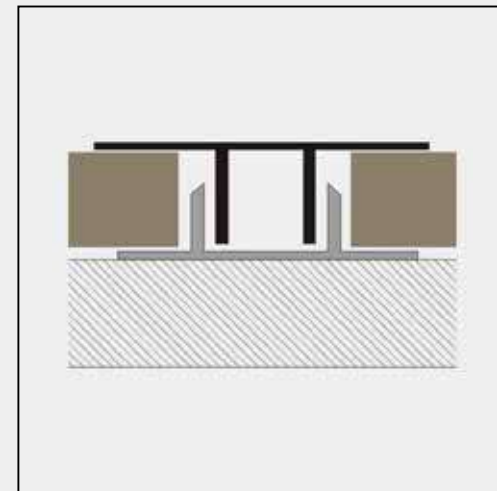
HERRINGBONE

Solid Core Comfort - Spina pesce



Pag. 100

ACCESSORI



Pag. 107



SWING FLOOR

Solid Core Comfort

Doghe effetto legno, che spaziano dal look classico ed elegante a quello più moderno e raffinato, offrendo un'ampia gamma di soluzioni. Grazie al sottopavimento già accoppiato, il prodotto garantisce eccellenti prestazioni fonoassorbenti.

121,29 cm

Formato doga

17,78 cm



6 mm Spessore



18 db Assorbimento acustico



0,55 mm Strato di usura



ATENE

BERLINO





BONN

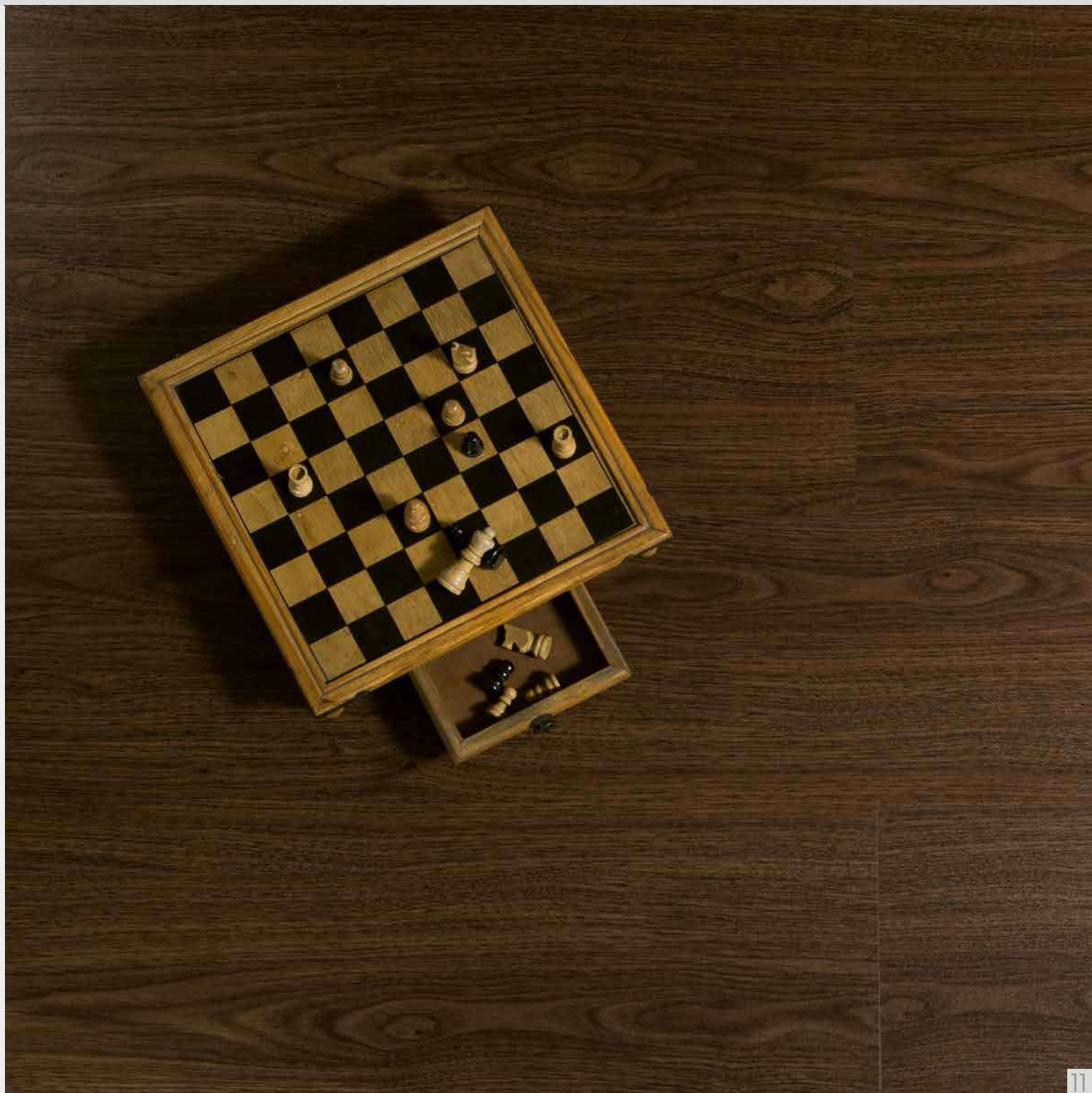
DUBAI





DUBLINO

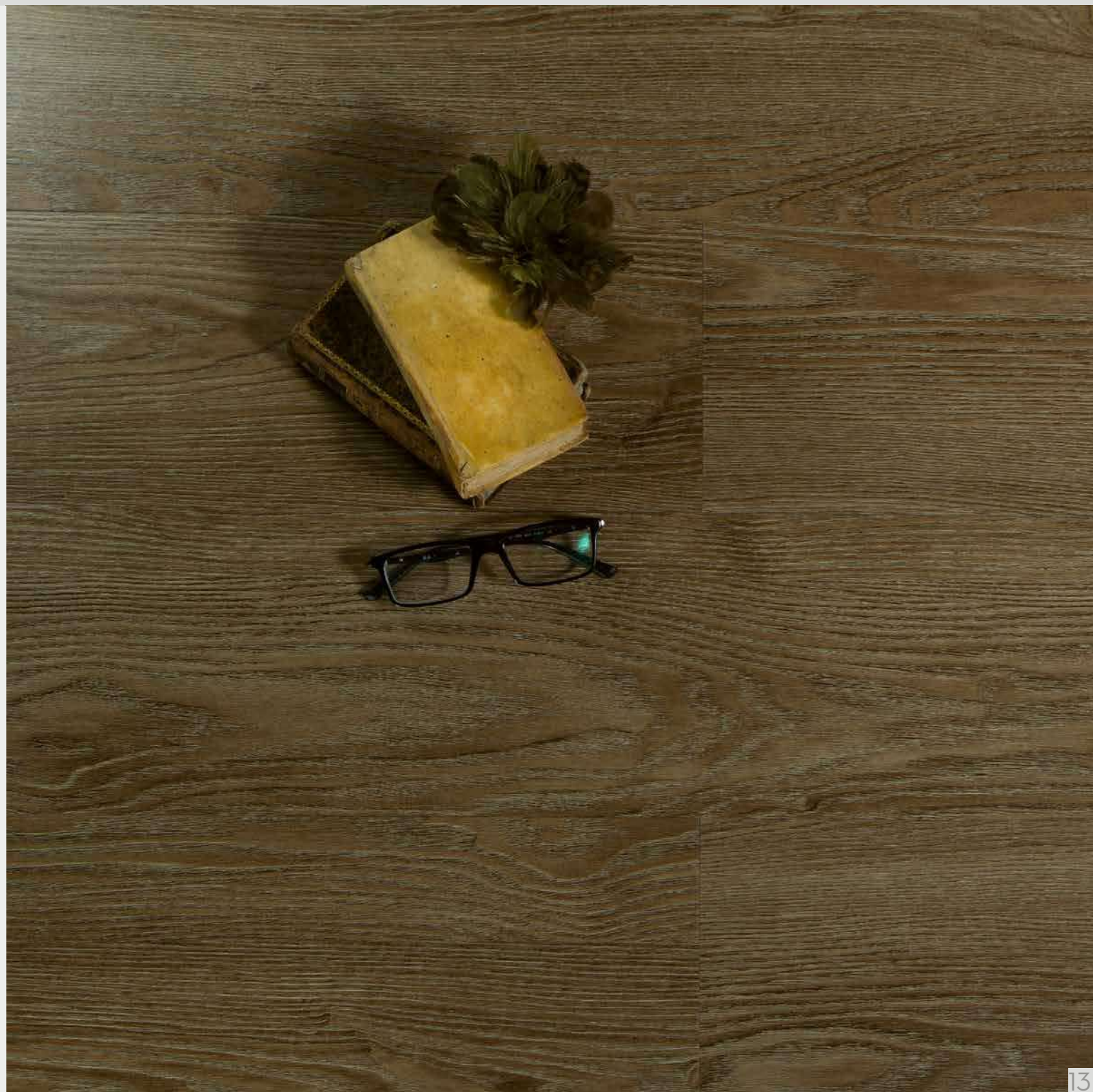
LISBONA





LONDRA

MADRID

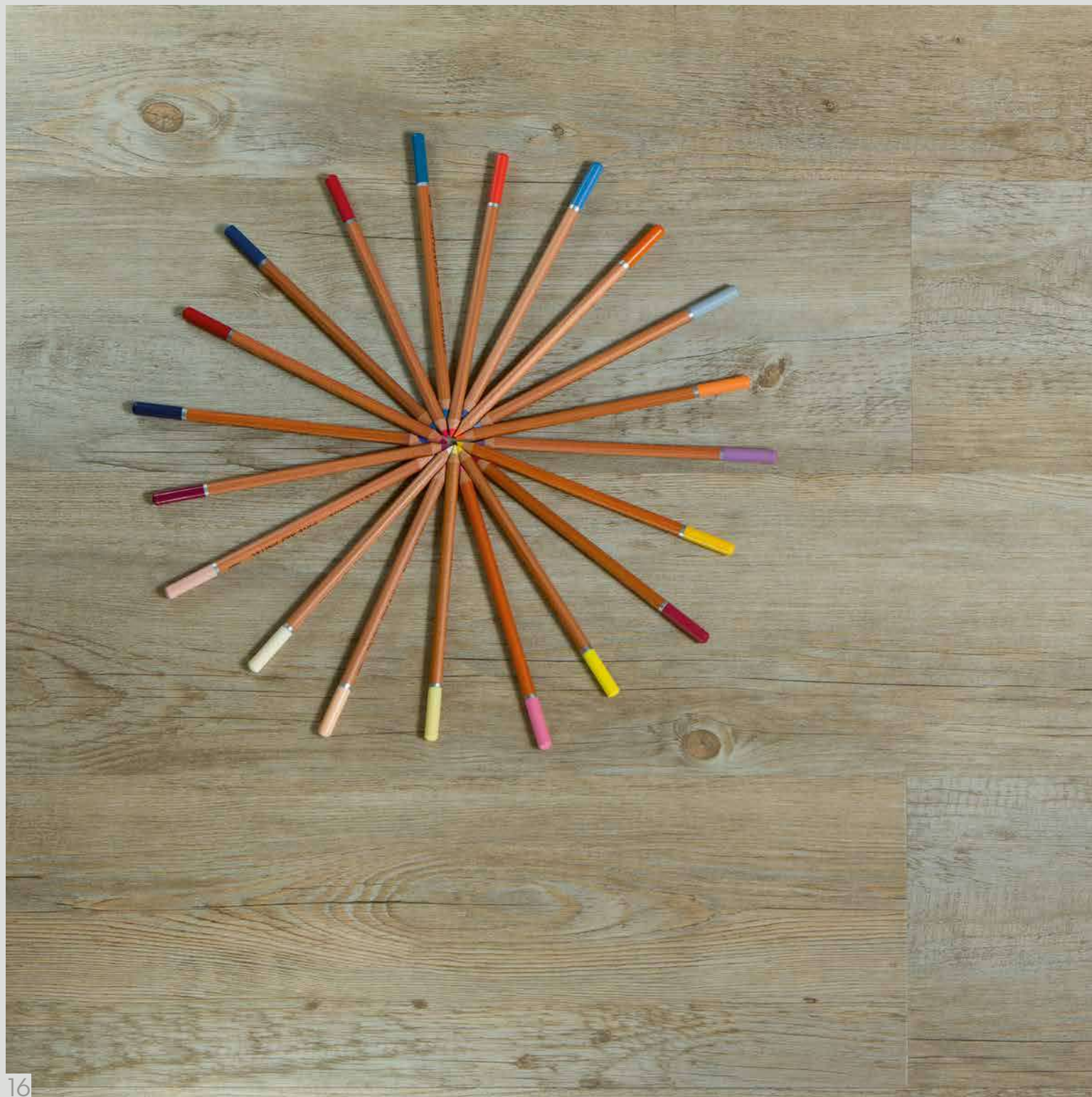




MOSCA

OSLO





PARIGI

PRAGA





ROMA

VIENNA





SPECIFICHE DEL PRODOTTO

	SPESSORE TOTALE	6 mm	FINITURA IN POLIURETANO
	PESO AL MQ	10,66 kg ca.	NON ASSORBE NÉ LIQUIDI NÉ ODORI
	STRATO DI USURA	0,55 mm	IDONEO PER AMBIENTI CHE OSPITANO ANIMALI DA COMPAGNIA
	FORMATO	17,78 x 121,29 cm	UNITÀ DI IMBALLAGGIO
	BISELLATURA	MICRO BISELLATO SU 4 LATI	- BANCALE 103,80 mq (60 scat.) - SCATOLA 1,73 mq (8 doghe)
	ATTACCO	BREVETTO UNILIN CLIC SYSTEM	TIPOLOGIA PRODOTTO
			SOLID CORE COMFORT - SPC FLOOR



VALORI TECNICI

CLASSE D'IMPIEGO	23 - DOMESTICO ALTO TRAFFICO 33 - COMMERCIALE ALTO TRAFFICO 42 - INDUSTRIALE GENERALE LEGGERO	EN 685	
	REAZIONE AL FUOCO	Bfl - s1 (APPOGGIATO SU SUPPORTO INCOMBUSTIBILE)	EN 13501-1
	RESISTENZA ALLO SCIVOLAMENTO	CLASSE DS (valore 0,4)	EN 13893
	SOLIDITÀ ALLA LUCE	>=6	EN ISO 105 B02
	RESISTENZA ALL'ABRASIONE	GRUPPO T	EN 660-2
	STABILITÀ DIMENSIONALE	<=0,25%	EN 434
	ARRICCIATURA (dopo 6h a 80°C)	<=2 mm	EN 434
	ABBATTIMENTO ACUSTICO	ΔLw =18 db	UNI EN ISO 717 - 2
	RESISTENZA TERMICA "R"	0,037 m2 · K / W	UNI EN 12664:2002
	RISCALDAMENTO A PAVIMENTO	IDONEO ALL'IMPIEGO SU TUTTI I SISTEMI CLASSICI DI RISCALDAMENTO A PAVIMENTO AD ACQUA CALDA MAX 25/26 °C	
	RESISTENZA SEDUTE CON ROTELLE	SUPERATA	EN 425
	IMPRONTA RESIDUA	<=0,1 mm	EN 433
	FLESSIBILITÀ	SUPERATA	EN 435
	EMISSIONE DI FORMALDEIDE	E1 (VALORE 0,005 mg HCHO/M3)	EN 717-1
	RESISTENZA DEGLI STRATI ALLA SBUCCIATURA	SUPERATA / PASS	EN 431
	DETERMINAZIONE MIGRAZIONE METALLI PESANTI	NON RILEVATA	EN 71
	COEFFICIENTE DI RESISTENZA ALLO SCIVOLAMENTO	R 10	DIN 51130:2010
	CONDUTTIVITÀ TERMICA EQUIVALENTE "λ"	0,154 W / (m · K)	UNI EN 12664:2002



HERITAGE

Solid Core Comfort

Sei decori con accentuato effetto rustico, che riportano alle essenze calde del legno nobile, oltre ad un elevato abbattimento acustico grazie al materassino integrato.

121,29 cm

Formato doga

17,78 cm



6 mm Spessore



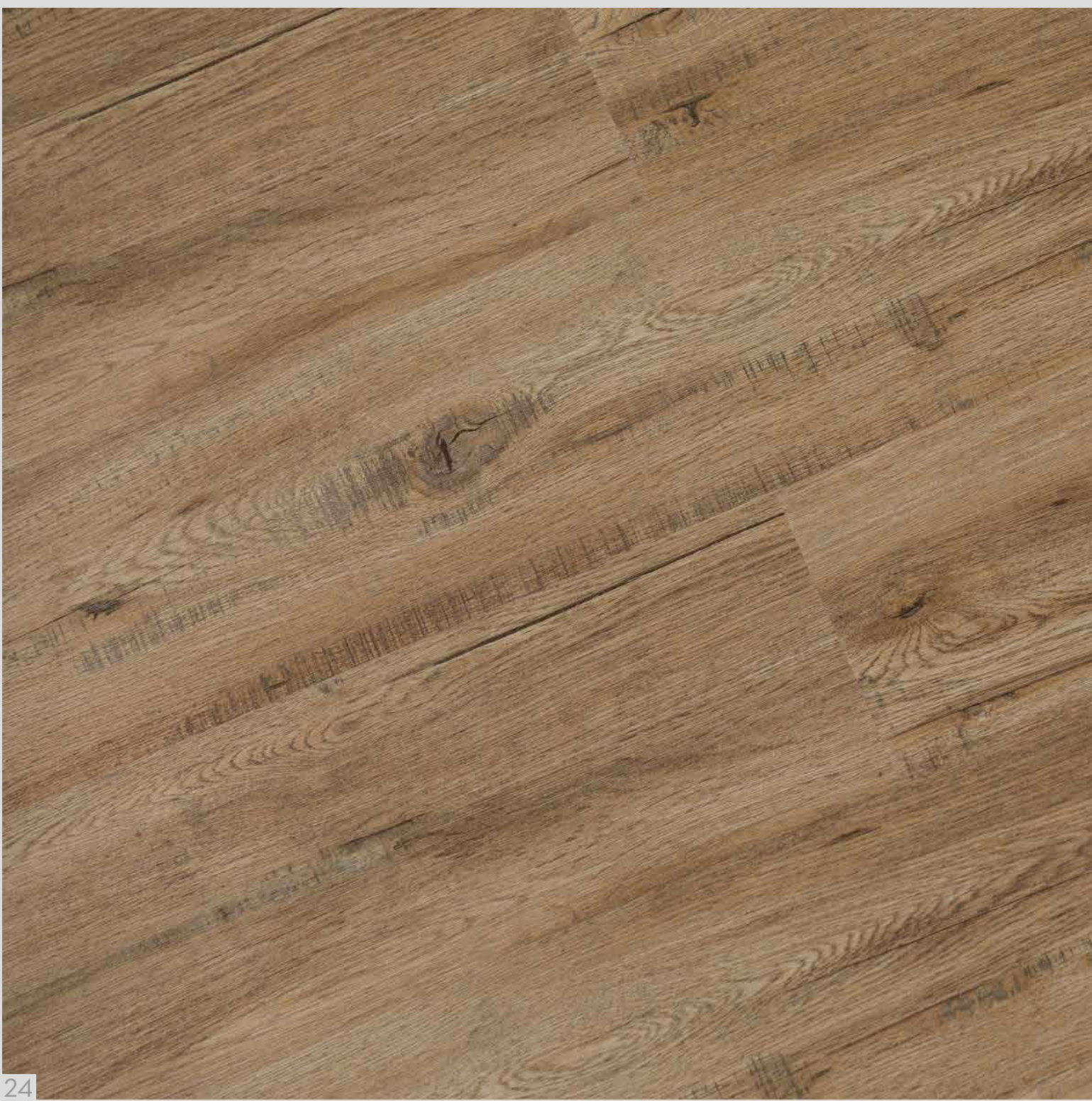
18 db Assorbimento acustico



0,55 mm Strato di usura

CASABLANCA

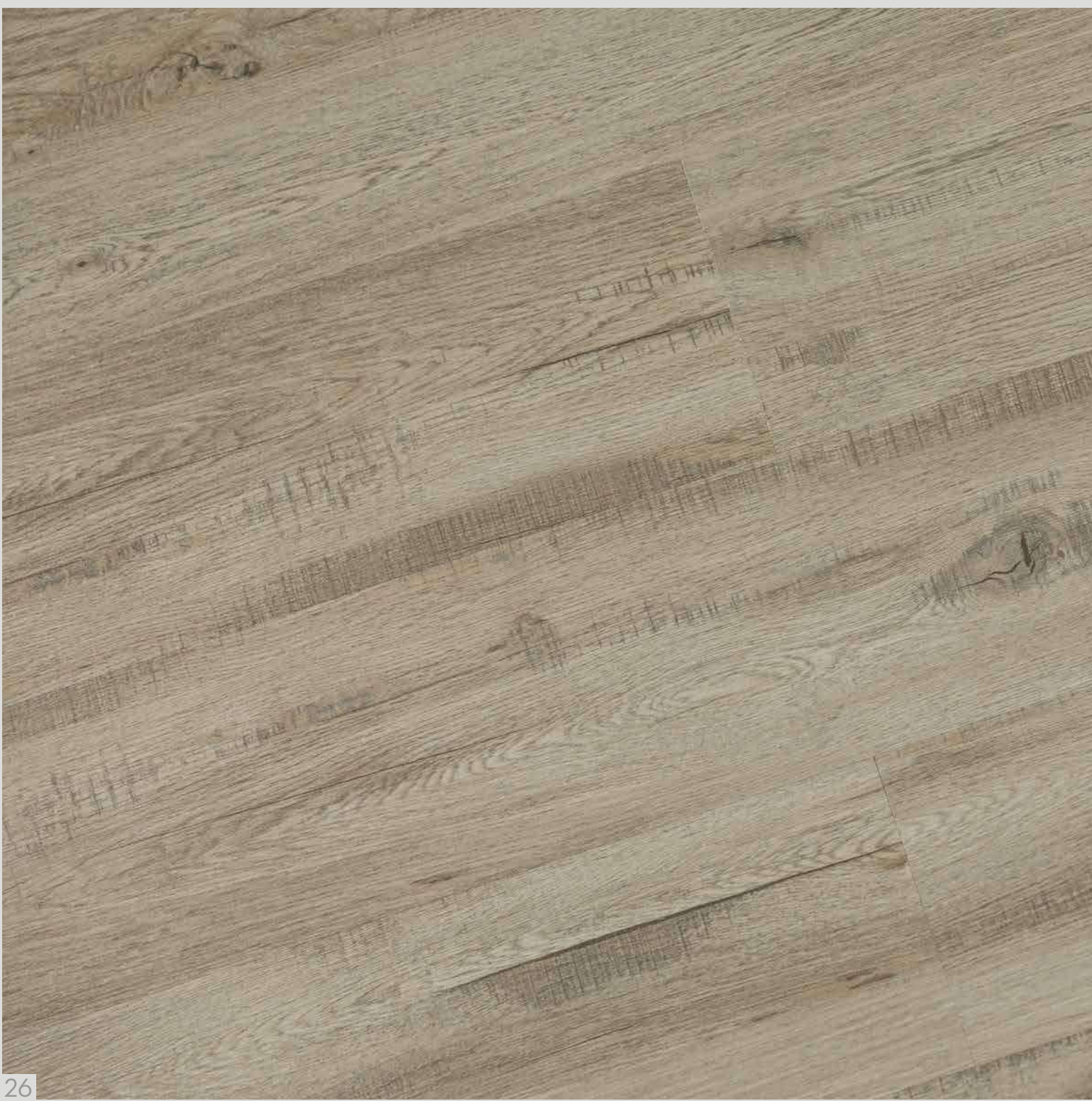




DAKAR

DAMASCO





NAIROBI

TRIPOLI





TUNISI



SPECIFICHE DEL PRODOTTO

	SPESSORE TOTALE	6 mm	FINITURA IN POLIURETANO
	PESO AL MQ	10,66 kg ca.	NON ASSORBE NÉ LIQUIDI NÉ ODORI
	STRATO DI USURA	0,55 mm	IDONEO PER AMBIENTI CHE OSPITANO ANIMALI DA COMPAGNIA
	FORMATO	17,78 x 121,29 cm	UNITÀ DI IMBALLAGGIO
	BISELLATURA	MICRO BISELLATO SU 4 LATI	- BANCALE 103,80 mq (60 scat.) - SCATOLA 1,73 mq (8 doghe)
	ATTACCO	BREVETTO UNILIN CLIC SYSTEM	TIPOLOGIA PRODOTTO SOLID CORE COMFORT - SPC FLOOR



VALORI TECNICI

CLASSE D'IMPIEGO	23 - DOMESTICO ALTO TRAFFICO 33 - COMMERCIALE ALTO TRAFFICO 42 - INDUSTRIALE GENERALE LEGGERO	EN 685
	REAZIONE AL FUOCO Bfl - s1 (APPOGGIATO SU SUPPORTO INCOMBUSTIBILE)	EN 13501-1
	RESISTENZA ALLO SCIVOLAMENTO CLASSE DS (valore 0,4)	EN 13893
	SOLIDITÀ ALLA LUCE >=6	EN ISO 105 B02
	RESISTENZA ALL'ABRASIONE GRUPPO T	EN 660-2
	STABILITÀ DIMENSIONALE <=0,25%	EN 434
	ARRICCIATURA (dopo 6h a 80°C) <=2 mm	EN 434
	ABBATTIMENTO ACUSTICO ΔLw =18 db	UNI EN ISO 717 - 2
RESISTENZA TERMICA "R"	0,037 m2 · K / W	UNI EN 12664:2002
	RISCALDAMENTO A PAVIMENTO	IDONEO ALL'IMPIEGO SU TUTTI I SISTEMI CLASSICI DI RISCALDAMENTO A PAVIMENTO AD ACQUA CALDA MAX 25/26 °C
	RESISTENZA SEDUTE CON ROTELLE	SUPERATA EN 425
	IMPRONTA RESIDUA	<=0,1 mm EN 433
	FLESSIBILITÀ	SUPERATA EN 435
	EMISSIONE DI FORMALDEIDE E1 (VALORE 0,005 mg HCHO/M3)	EN 717-1
	RESISTENZA DEGLI STRATI ALLA SBUCCIATURA	SUPERATA / PASS EN 431
	DETERMINAZIONE MIGRAZIONE METALLI PESANTI	NON RILEVATA EN 71
	COEFFICIENTE DI RESISTENZA ALLO SCIVOLAMENTO	R 10 DIN 51130:2010
	CONDUTTIVITÀ TERMICA EQUIVALENTE "λ"	0,154 W / (m · K) UNI EN 12664:2002

MAXI

ITALIAN DESIGN COLLECTION

Solid Core Comfort

Recentissima novità di gamma, composta da decori a doga lunga, con abbattimento acustico superiore e un nuovo tipo di incastro (I4F) che facilita l'installazione ottimizzando i tempi di posa. Le superfici cosiddette "a registro", con il loro effetto opaco e le venature naturali, completano la struttura ed esaltano la ricercatezza e l'originalità delle finiture.

184,40 cm
Formato doga

17,90 cm



6 mm Spessore

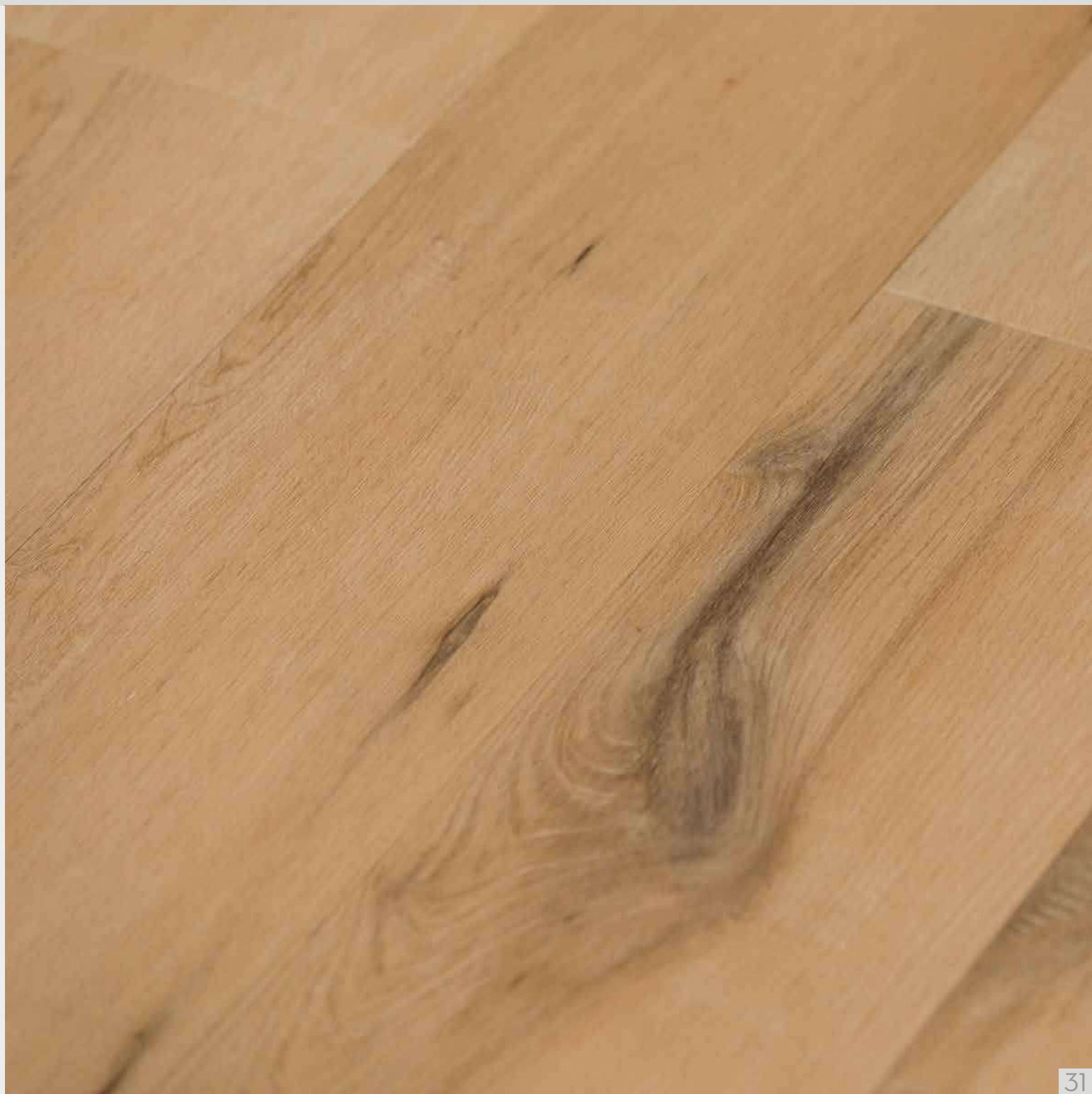


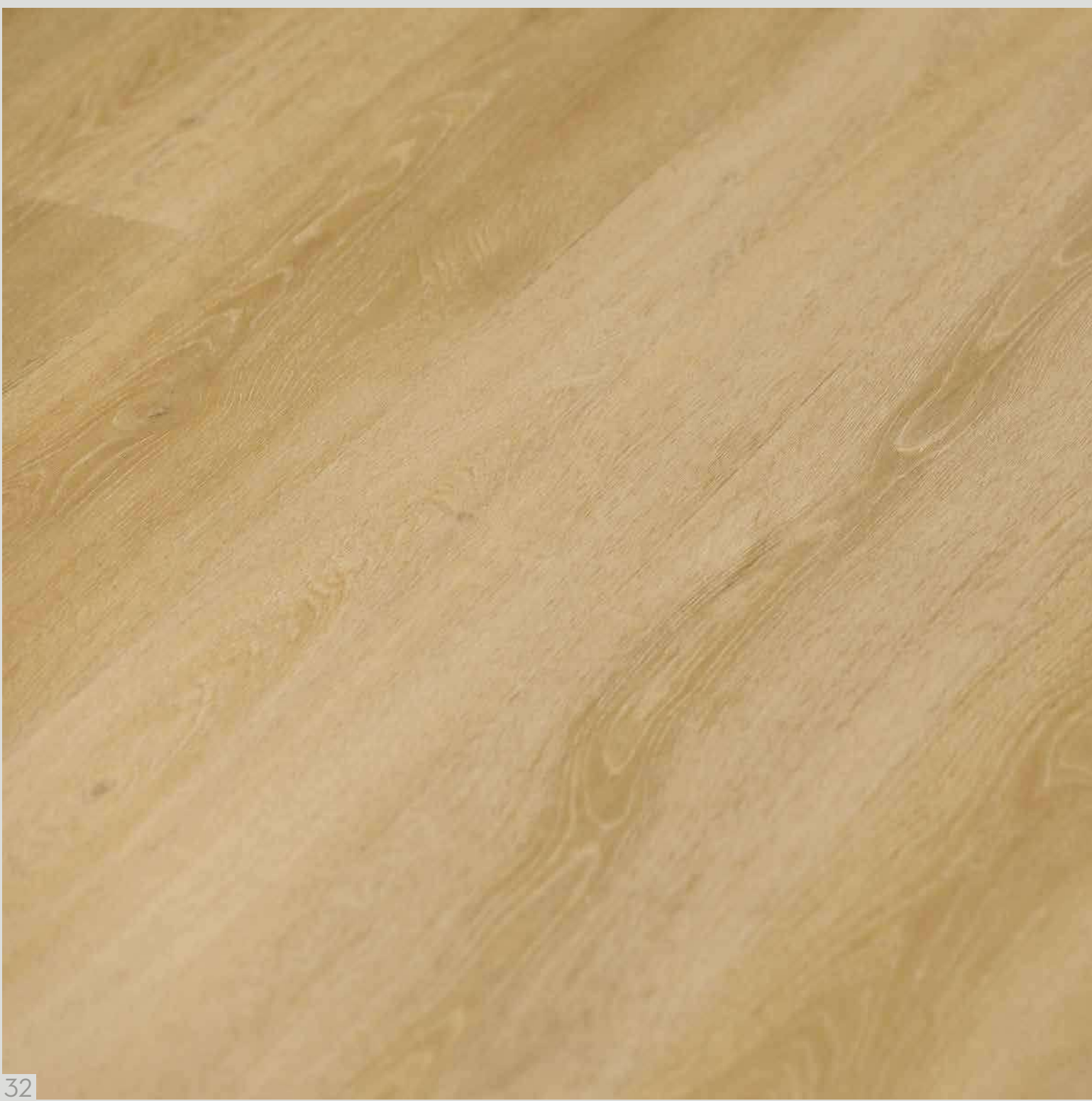
19 db Assorbimento acustico



0,55 mm Strato di usura

MELBOURNE





LIMA

NEW YORK

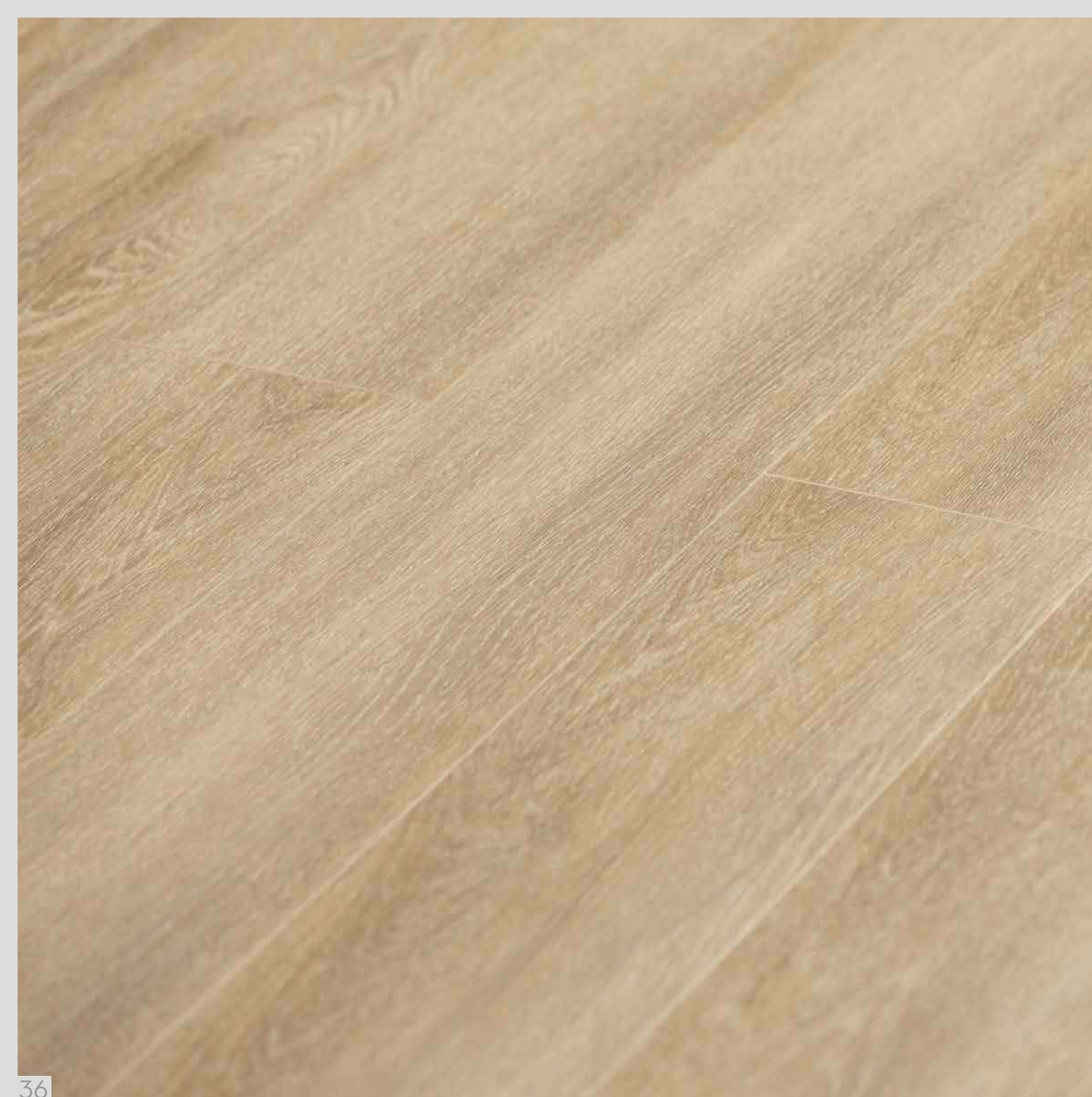




GIACARTA

BOGOTÀ

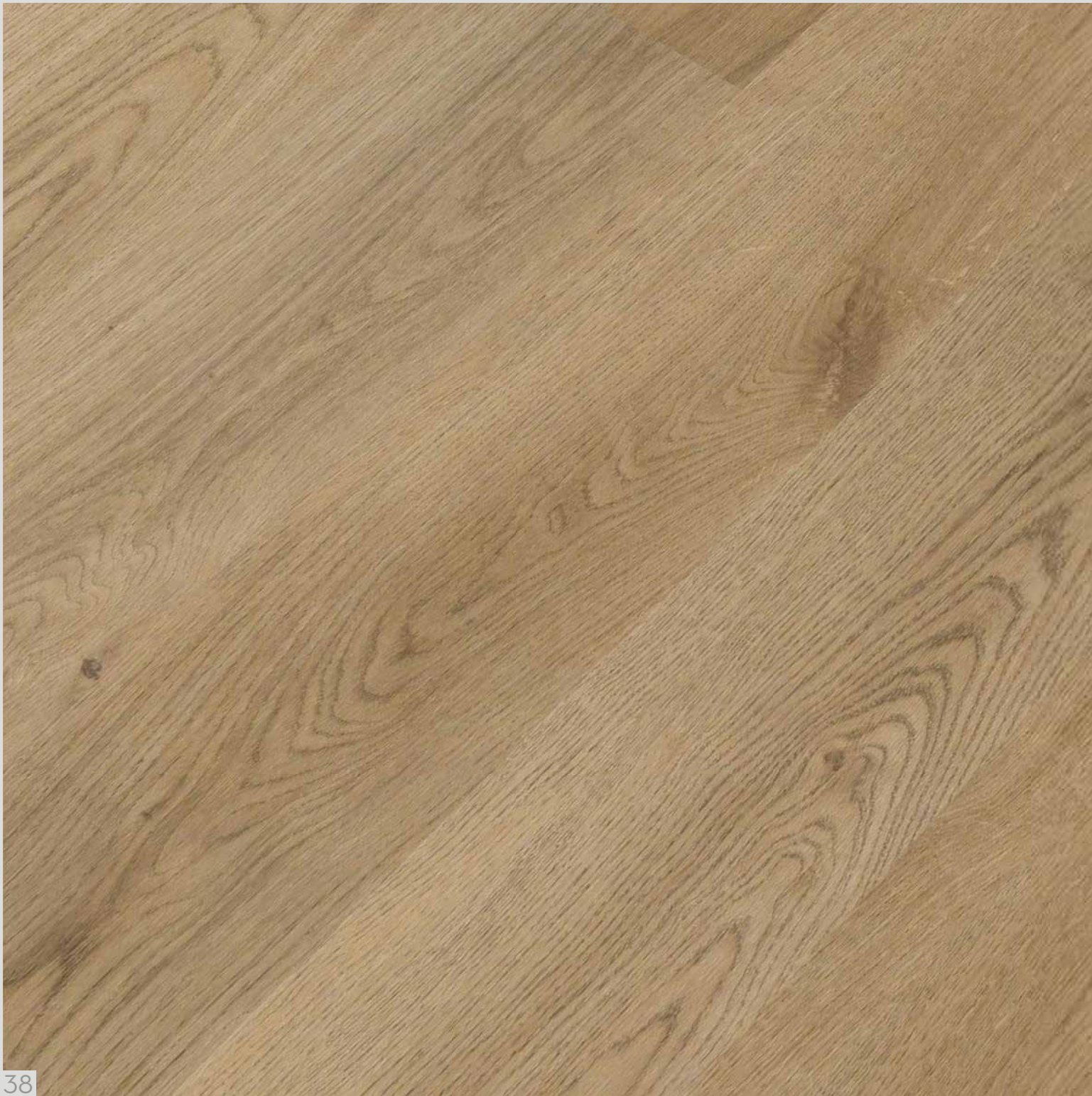




SHANGHAI

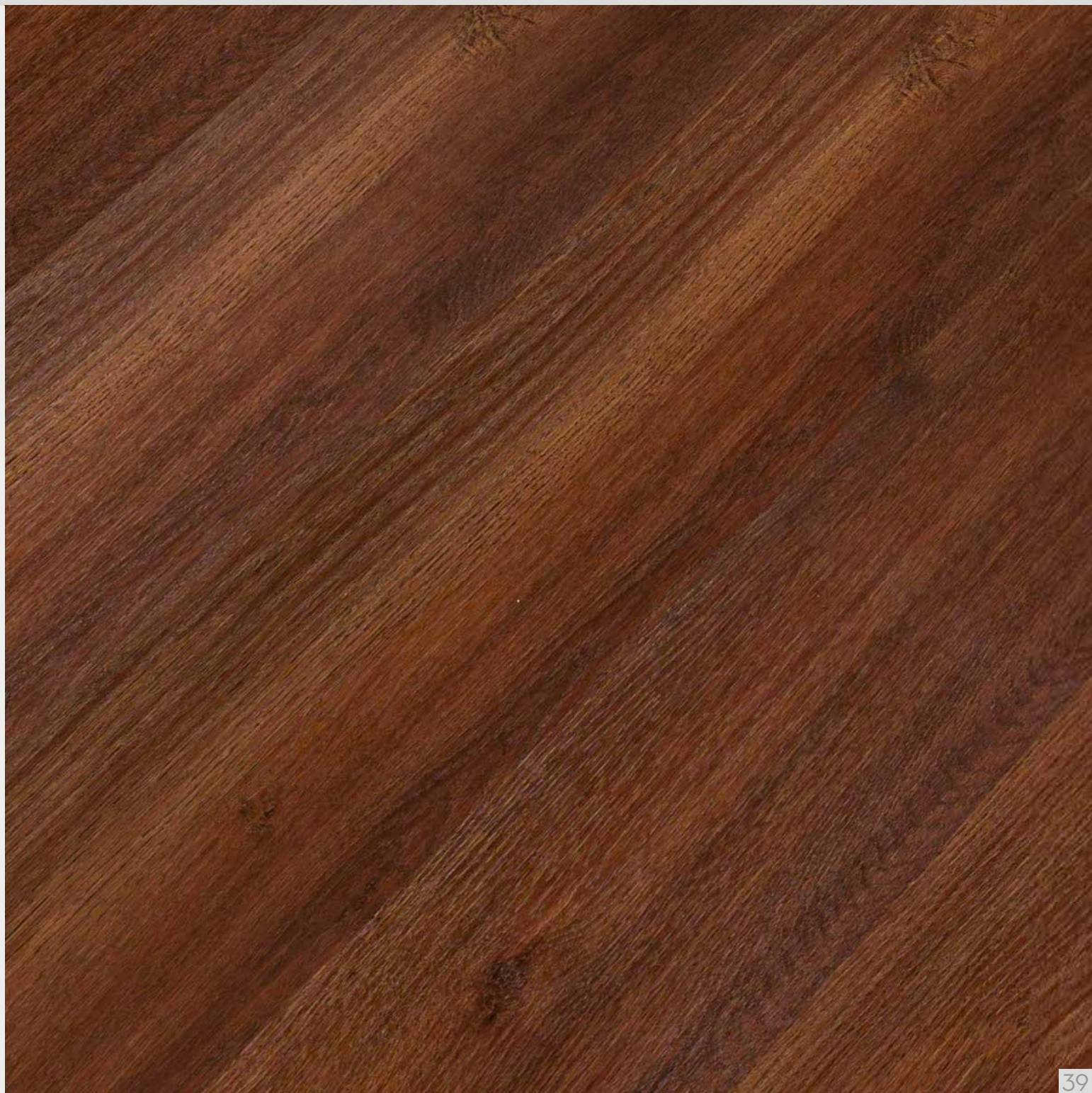
TALLINN





BAKU

RIO



SCHEDA TECNICA

Swing[®]
SOLID CORE COMFORT

MAXI
ITALIAN DESIGN COLLECTION



SPECIFICHE DEL PRODOTTO

	SPESSORE TOTALE	6 mm	FINITURA IN POLIURETANO
	PESO AL MQ	10,15 kg ca.	NON ASSORBE NÉ LIQUIDI NÉ ODORI
	STRATO DI USURA	0,55 mm	IDONEO PER AMBIENTI CHE OSPITANO ANIMALI DA COMPAGNIA
	FORMATO	1790 x 184,40 cm	UNITÀ DI IMBALLAGGIO
	BISELLATURA	MICRO BISELLATO SU 4 LATI	- BANCALE 128,70 mq (65 scat.) - SCATOLA 1,98 mq (6 doghe)
	ATTACCO	BREVETTO I4F CLIC SYSTEM	TIPOLOGIA PRODOTTO SOLID CORE COMFORT - SPC FLOOR



VALORI TECNICI

CLASSE D'IMPIEGO	23 - DOMESTICO ALTO TRAFFICO 33 - COMMERCIALE ALTO TRAFFICO 42 - INDUSTRIALE GENERALE LEGGERO	EN 685
	REAZIONE AL FUOCO Bfl - s1 (APPOGGIATO SU SUPPORTO INCOMBUSTIBILE)	EN 13501-1
	RESISTENZA ALLO SCIVOLAMENTO	CLASSE DS EN 13893
	SOLIDITÀ ALLA LUCE	>=6 EN ISO 105 B02
	RESISTENZA ALL'ABRAZIONE	GRUPPO T EN 660-2
	STABILITÀ DIMENSIONALE	0,10% EN 434
	ARRICCIATURA (dopo 6h a 80°C)	0,29 mm EN 434
	ABBATTIMENTO ACUSTICO	ΔLw -19 db UNI EN ISO 717 - 2
	RESISTENZA TERMICA "R"	0,037 m ² · K / W UNI EN 12664:2002
	RISCALDAMENTO A PAVIMENTO	IDONEO ALL'IMPIEGO SU TUTTI I SISTEMI CLASSICI DI RISCALDAMENTO A PAVIMENTO AD ACQUA CALDA MAX 25/26 °C
	RESISTENZA SEDUTE CON ROTELLE	SUPERATA EN 425
	IMPRONTA RESIDUA	0,03 mm EN 433
	FLESSIBILITÀ	SUPERATA EN 435
	EMISSIONE DI FORMALDEIDE	E1 EN 717-1
	RESISTENZA DEGLI STRATI ALLA SBUCCIATURA	SUPERATA EN 431
	DETERMINAZIONE MIGRAZIONE METALLI PESANTI	NON RILEVATA EN 71
	COEFFICIENTE DI RESISTENZA ALLO SCIVOLAMENTO	R 10 DIN 51130:2010
	CONDUTTIVITÀ TERMICA EQUIVALENTE "λ"	0,154 W / (m · K) UNI EN 12664:2002

Le essenze della collezione MAXI, riproducendo in maniera fedele il legno naturale (finitura a registro), presentano leggere variazioni di tonalità tra le doghe all'interno delle confezioni. Pertanto, tali variazioni tonali, non sono da considerarsi un difetto del prodotto.

TOP

Solid Core Comfort

Tre decori effetto pietra, con disegni neutri ed eleganti perfettamente abbinabili a qualsiasi tipologia di arredamento ed ambiente, che si tratti di hotel, spazio commerciale o ufficio.

60,33 cm

Formato piastrella

29,85 cm



Spessore 6 mm



18 db Assorbimento acustico



0,55 mm Strato di usura



SYDNEY

BOSTON





TOKYO



SPECIFICHE DEL PRODOTTO

	SPESSORE TOTALE	6 mm	FINITURA IN POLIURETANO
	PESO AL MQ	10,66 kg ca.	NON ASSORBE NÉ LIQUIDI NÉ ODORI
	STRATO DI USURA	0,55 mm	IDONEO PER AMBIENTI CHE OSPITANO ANIMALI DA COMPAGNIA
	FORMATO	29,85 x 60,33 cm	UNITÀ DI IMBALLAGGIO
	BISELLATURA	MICRO BISELLATO SU 4 LATI	- BANCALE 9792 mq (68 scat.) - SCATOLA 1,44 mq (8 piastrelle)
	ATTACCO	BREVETTO UNILIN CLIC SYSTEM	TIPOLOGIA PRODOTTO
			SOLID CORE COMFORT - SPC FLOOR



VALORI TECNICI

	CLASSE D'IMPIEGO	23 - DOMESTICO ALTO TRAFFICO 33 - COMMERCIALE ALTO TRAFFICO 42 - INDUSTRIALE GENERALE LEGGERO	EN 685
	REAZIONE AL FUOCO	Bfl - s1 (APPOGGIATO SU SUPPORTO INCOMBUSTIBILE)	EN 13501-1
	RESISTENZA ALLO SCIVOLAMENTO	CLASSE DS (valore 0,4)	EN 13893
	SOLIDITÀ ALLA LUCE	>=6	EN ISO 105 B02
	RESISTENZA ALL'ABRASIONE	GRUPPO T	EN 660-2
	STABILITÀ DIMENSIONALE	<=0,25%	EN 434
	ARRICCIATURA (dopo 6h a 80°C)	<=2 mm	EN 434
	ABBATTIMENTO ACUSTICO	ΔLw =18 db	UNI EN ISO 717 - 2
	RESISTENZA TERMICA "R"	0,037 m2 · K / W	UNI EN 12664:2002

	RISCALDAMENTO A PAVIMENTO	IDONEO ALL'IMPIEGO SU TUTTI I SISTEMI CLASSICI DI RISCALDAMENTO A PAVIMENTO AD ACQUA CALDA MAX 25/26 °C	
	RESISTENZA SEDUTE CON ROTELLE	SUPERATA	EN 425
	IMPRONTA RESIDUA	<=0,1 mm	EN 433
	FLESSIBILITÀ	SUPERATA	EN 435
	EMISSIONE DI FORMALDEIDE	E1 (VALORE 0,005 mg HCHO/M3)	EN 717-1
	RESISTENZA DEGLI STRATI ALLA SBUCCIATURA	SUPERATA	EN 431
	DETERMINAZIONE MIGRAZIONE METALLI PESANTI	NON RILEVATA	EN 71
	COEFFICIENTE DI RESISTENZA ALLO SCIVOLAMENTO	R 10	DIN 51130:2010
	CONDUTTIVITÀ TERMICA EQUIVALENTE "λ"	0,154 W / (m · K)	UNI EN 12664:2002

DESIGN MINERAL

Solid Core Comfort

Una delle novità più importanti tra quelle introdotte in collezione. Si tratta di quattro motivi materici, facilmente coordinabili in qualsiasi spazio, che rappresentano un'ottima alternativa alla piastrella in ceramica e conferiscono al pavimento l'aspetto della resina originale, ma con il comfort e la facilità di pulizia tipiche della piastrella LVT.

90,81 cm

Formato piastrella 45,09 cm



Spessore 6 mm



18 db Assorbimento acustico



0,55 mm Strato di usura

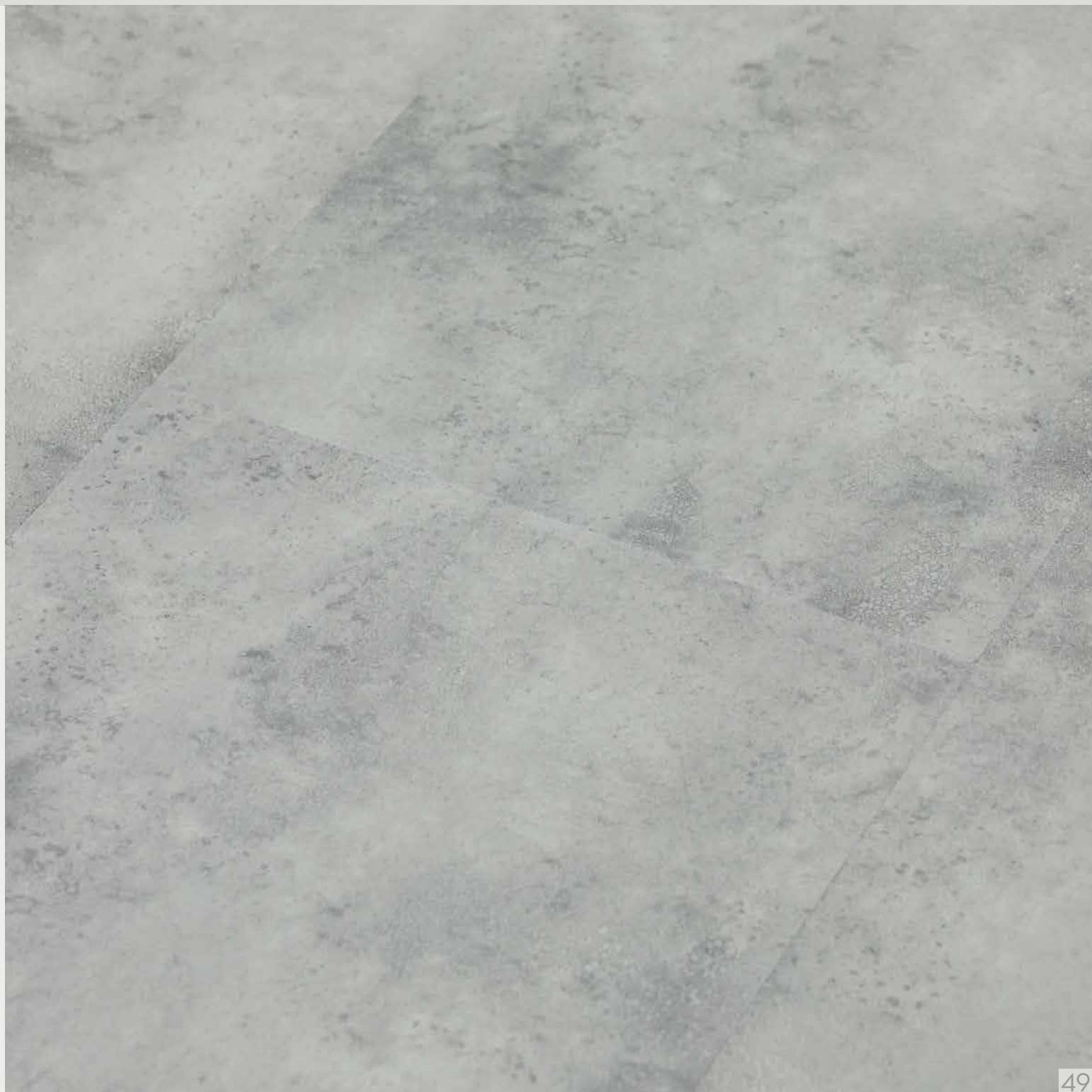
BERNA

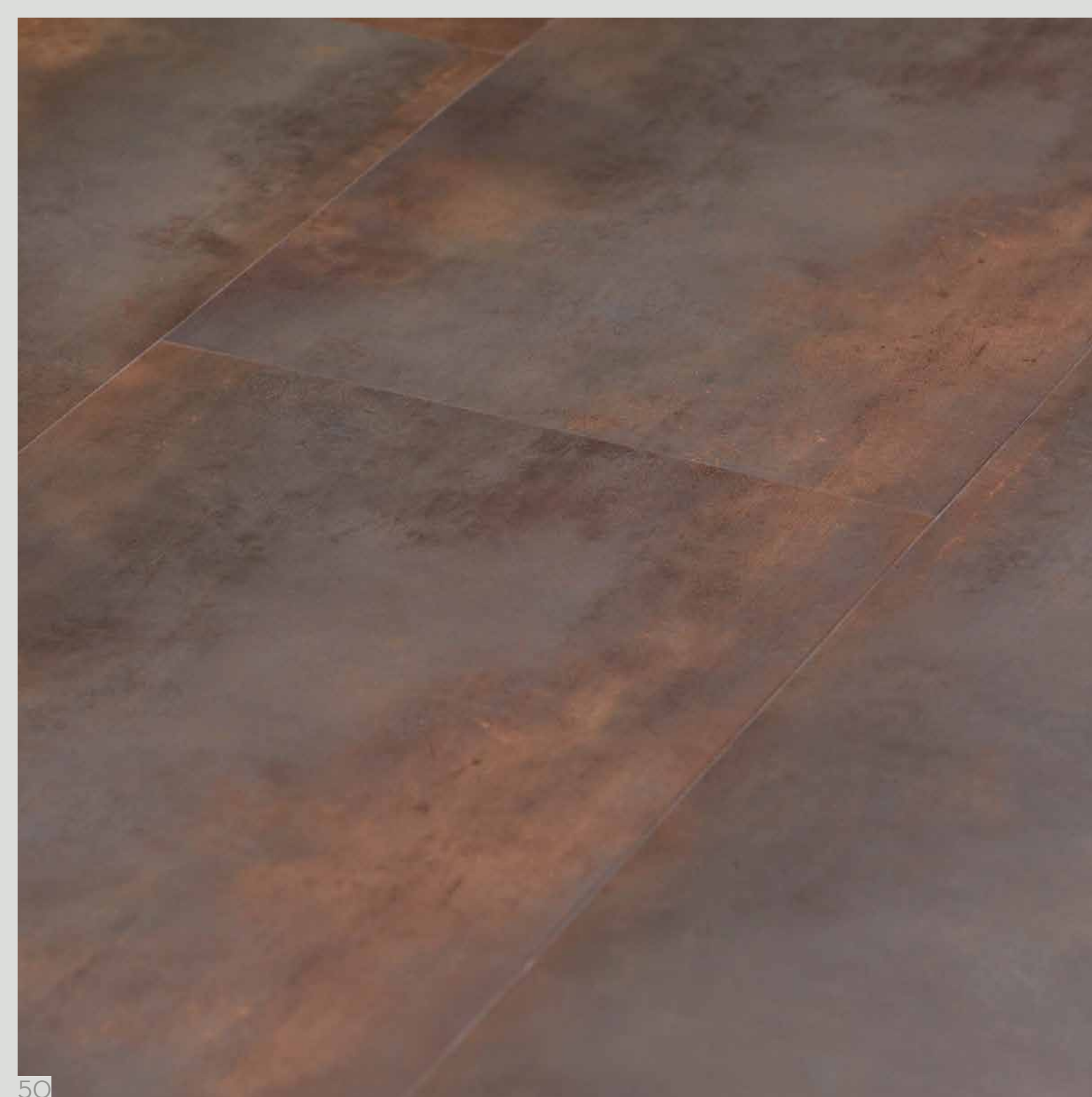




BASILEA

ZURIGO





LUGANO

SCHEDA TECNICA

Swing[®] DESIGN MINERAL

SOLID CORE COMFORT



SPECIFICHE DEL PRODOTTO

	SPESSORE TOTALE	6 mm	FINITURA IN POLIURETANO
	PESO AL MQ	10,66 kg ca.	NON ASSORBE NÉ LIQUIDI NÉ ODORI
	STRATO DI USURA	0,55 mm	IDONEO PER AMBIENTI CHE OSPITANO ANIMALI DA COMPAGNIA
	FORMATO	45,09 x 90,81 cm	UNITÀ DI IMBALLAGGIO
	BISELLATURA	MICRO BISELLATO SU 4 LATI	- BANCALE 103,32 mq (42 scat.) - SCATOLA 2,46 mq (6 piastrelle)
	ATTACCO	BREVETTO UNILIN CLIC SYSTEM	TIPOLOGIA PRODOTTO
			SOLID CORE COMFORT - SPC FLOOR



VALORI TECNICI

	CLASSE D'IMPIEGO	23 - DOMESTICO ALTO TRAFFICO 33 - COMMERCIALE ALTO TRAFFICO 42 - INDUSTRIALE GENERALE LEGGERO	EN 685
	REAZIONE AL FUOCO	Bfl - s1 (APPOGGIATO SU SUPPORTO INCOMBUSTIBILE)	EN 13501-1
	RESISTENZA ALLO SCIVOLAMENTO	CLASSE DS (valore 0,4)	EN 13893
	SOLIDITÀ ALLA LUCE	>=6	EN ISO 105 B02
	RESISTENZA ALL'ABRASIONE	GRUPPO T	EN 660-2
	STABILITÀ DIMENSIONALE	<=0,25%	EN 434
	ARRICCIATURA (dopo 6h a 80°C)	<=2 mm	EN 434
	ABBATTIMENTO ACUSTICO	ΔLw =18 db	UNI EN ISO 717 - 2
	RESISTENZA TERMICA "R"	0,037 m2 · K / W	UNI EN 12664:2002
	RISCALDAMENTO A PAVIMENTO	IDONEO ALL'IMPIEGO SU TUTTI I SISTEMI CLASSICI DI RISCALDAMENTO A PAVIMENTO AD ACQUA CALDA MAX 25/26 °C	
	RESISTENZA SEDUTE CON ROTELLE	SUPERATA	EN 425
	IMPRONTA RESIDUA	<=0,1 mm	EN 433
	FLESSIBILITÀ	SUPERATA	EN 435
	EMISSIONE DI FORMALDEIDE	E1 (VALORE 0,005 mg HCHO/M3)	EN 717-1
	RESISTENZA DEGLI STRATI ALLA SBUCCIATURA	SUPERATA	EN 431
	DETERMINAZIONE MIGRAZIONE METALLI PESANTI	NON RILEVATA	EN 71
	COEFFICIENTE DI RESISTENZA ALLO SCIVOLAMENTO	R 10	DIN 51130:2010
	CONDUTTIVITÀ TERMICA EQUIVALENTE "λ"	0,154 W / (m · K)	UNI EN 12664:2002

Charme

Solid Core Comfort

Il livello più alto di innovazione mai raggiunto dalla collezione Swing: quattro differenti textures in quindici varianti colore che rappresentano l'unione perfetta tra l'eleganza dell'effetto tessile e la praticità del pavimento LVT. Le piastrelle sono caratterizzate da disegni esclusivi non orientati che, uniti alla speciale goffatura della superficie e al sottopavimento integrato, contribuiscono a fornire l'aspetto autentico ed il comfort elevato della moquette.

90,81 cm
Formato piastrella 45,09 cm

 5 mm Spessore

 18 db Assorbimento acustico

 0,55 mm Strato di usura

CAPRI





ST-MORITZ

PANAMA

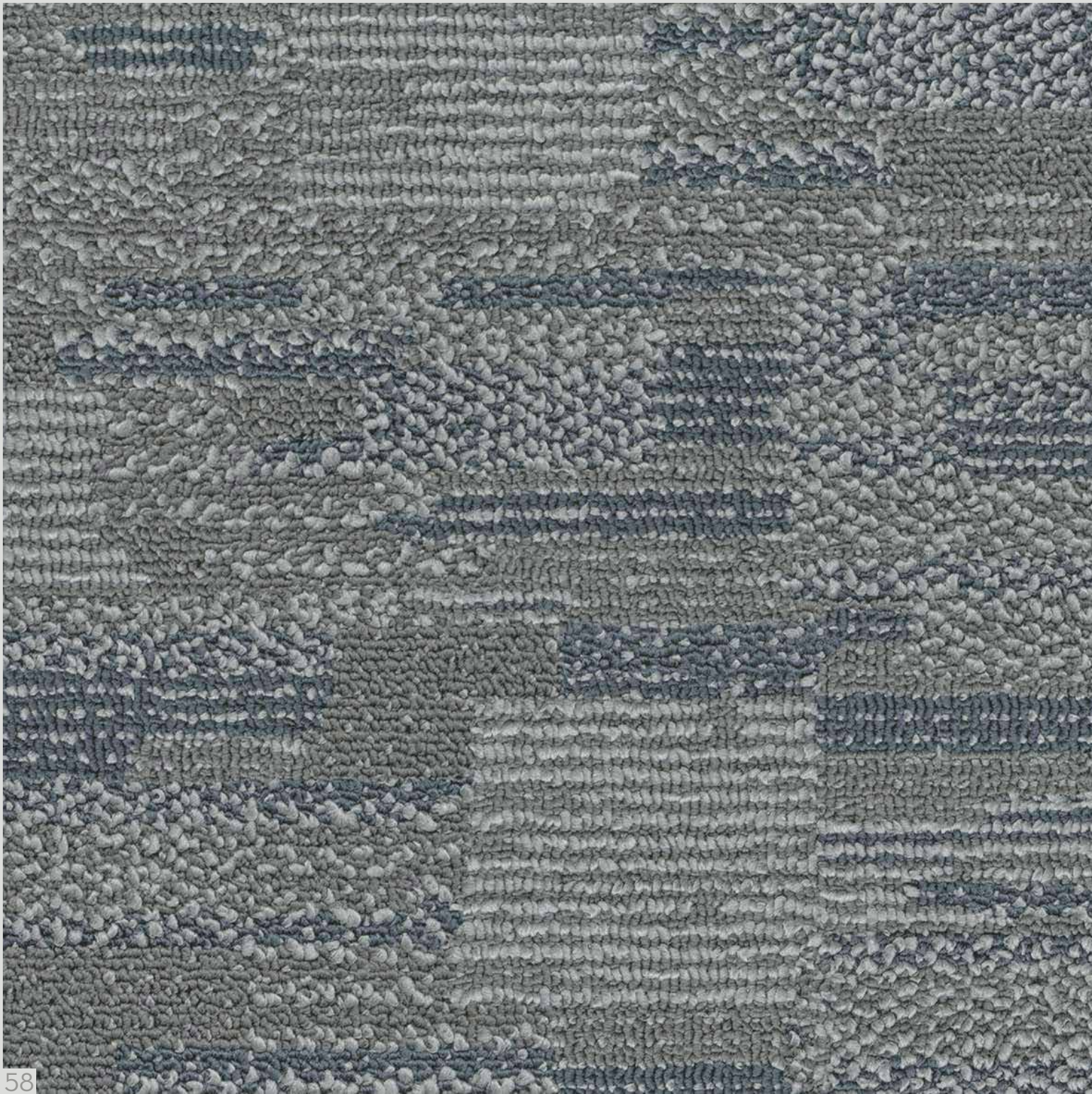




L'AVANA

COURMAYEUR





MONTECARLO

NEWPORT





FORTE DEI MARMI

MYKONOS





CORTINA

VULCANO





MIAMI

SAINT-TROPEZ





PAPEETE

PORTOFINO



SCHEDA TECNICA

Swing®

SOLID CORE COMFORT

Charme



SPECIFICHE DEL PRODOTTO

	SPESSORE TOTALE	5 mm	FINITURA IN POLIURETANO
	PESO AL MQ	8,05 kg ca.	NON ASSORBE NÉ LIQUIDI NÉ ODORI
	STRATO DI USURA	0,55 mm	IDONEO PER AMBIENTI CHE OSPITANO ANIMALI DA COMPAGNIA
	FORMATO	45,09 x 90,81 cm	UNITÀ DI IMBALLAGGIO
	BISELLATURA	MICRO BISELLATO SU 4 LATI	- BANCALE 108,24 mq (44 scat.) - SCATOLA 2,46 mq (6 piastrelle)
	ATTACCO	BREVETTO UNILIN CLIC SYSTEM	TIPOLOGIA PRODOTTO
			SOLID CORE COMFORT - SPC FLOOR



VALORI TECNICI

	CLASSE D'IMPIEGO	23 - DOMESTICO ALTO TRAFFICO 33 - COMMERCIALE ALTO TRAFFICO 42 - INDUSTRIALE GENERALE LEGGERO	EN 685
	REAZIONE AL FUOCO	Bfl - s1 (APPOGGIATO SU SUPPORTO INCOMBUSTIBILE)	EN 13501-1
	RESISTENZA ALLO SCIVOLAMENTO	CLASSE DS (valore 0,4)	EN 13893
	SOLIDITÀ ALLA LUCE	>=6	EN ISO 105 B02
	RESISTENZA ALL'ABRASIONE	GRUPPO T	EN 660-2
	STABILITÀ DIMENSIONALE	<=0,25%	EN 434
	ARRICCIATURA (dopo 6h a 80°C)	<=2 mm	EN 434
	ABBATTIMENTO ACUSTICO	ΔLw +18 db	UNI EN ISO 717 - 2
	RISCALDAMENTO A PAVIMENTO	IDONEO ALL'IMPIEGO SU TUTTI I SISTEMI CLASSICI DI RISCALDAMENTO A PAVIMENTO AD ACQUA CALDA MAX 25/26 °C	
	RESISTENZA SEDUTE CON ROTELLE	SUPERATA	EN 425
	IMPRONTA RESIDUA	<=0,1 mm	EN 433
	FLESSIBILITÀ	SUPERATA	EN 435
	EMISSIONE DI FORMALDEIDE	E1 (VALORE 0,005 mg HCHO/M3)	EN 717-1
	RESISTENZA DEGLI STRATI ALLA SBUCCIATURA	SUPERATA	EN 431
	DETERMINAZIONE MIGRAZIONE METALLI PESANTI	NON RILEVATA	EN 71
	COEFFICIENTE DI RESISTENZA ALLO SCIVOLAMENTO	R 10	DIN 51130:2010

DESIGN

Solid Core

Gamma che richiama l'effetto degli antichi tappeti giapponesi "tatami" e che, grazie alla tridimensionalità del disegno, è unica nel suo genere. Un pavimento di design ideale per ambienti che vogliono veramente distinguersi.

90,81 cm

Formato piastrella 45,09 cm

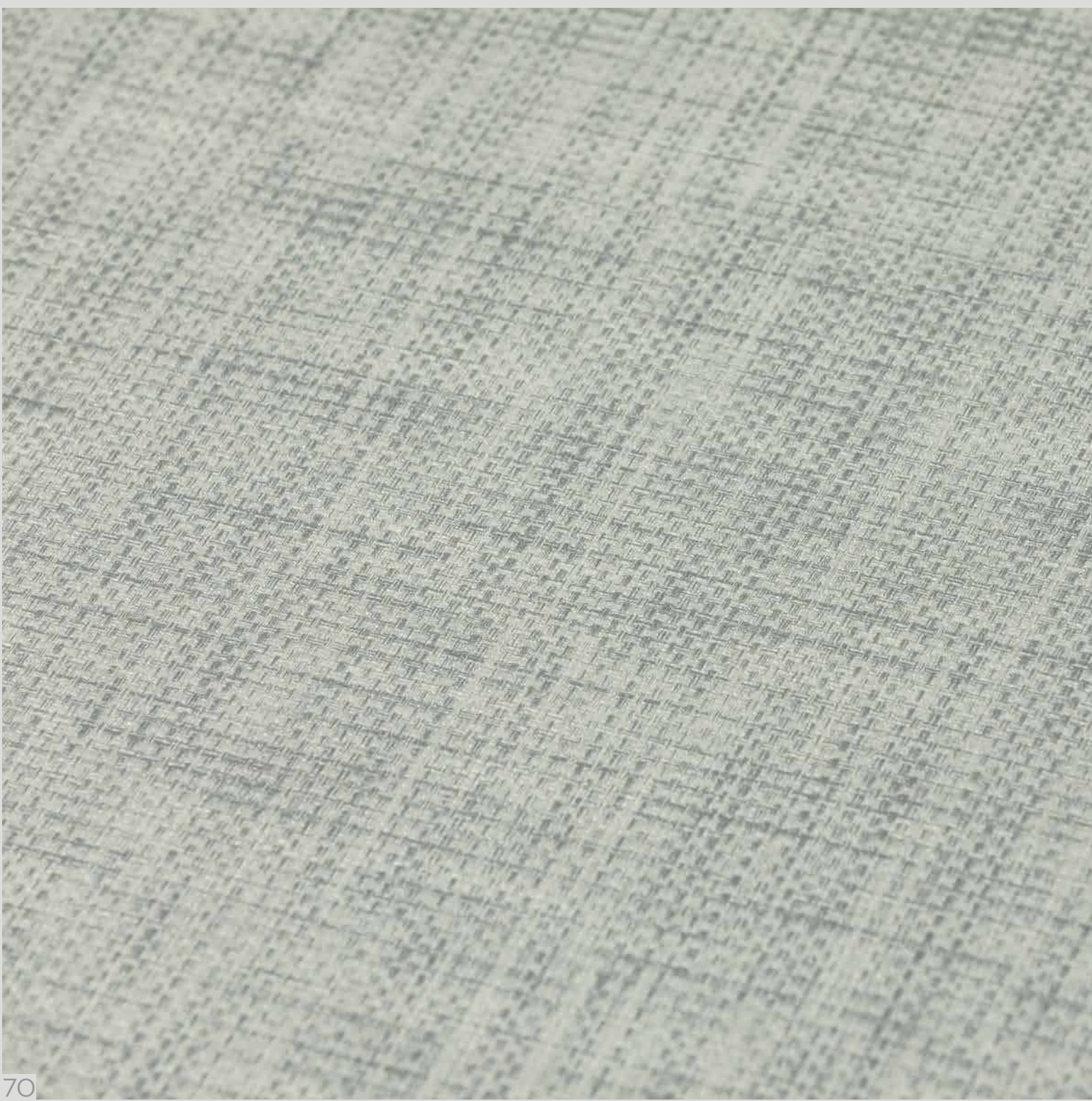


5 mm Spessore



0,55 mm Strato di usura

É possibile richiedere questo articolo nella versione senza incastro clic.



Design 7300

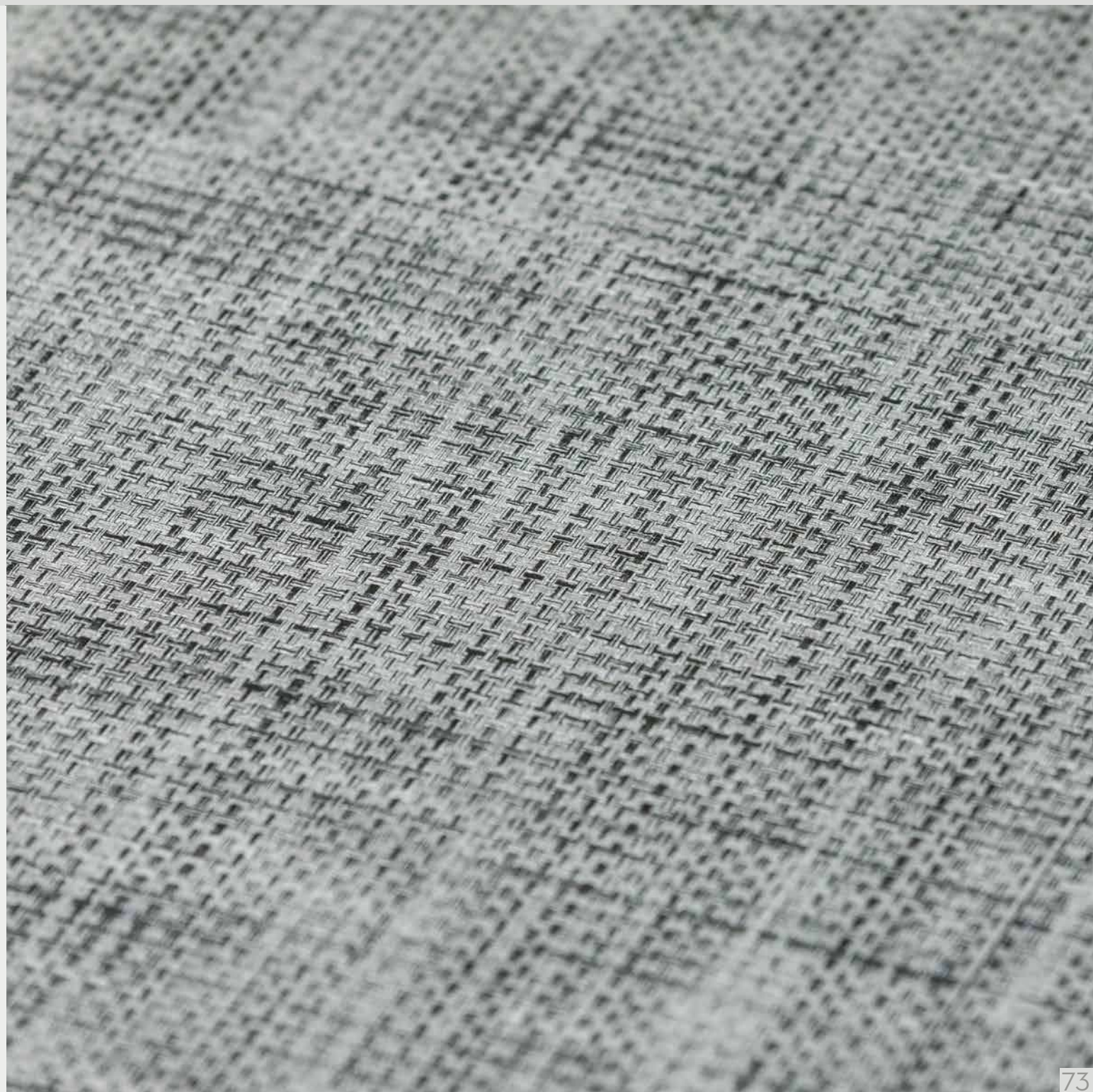
Design 7400

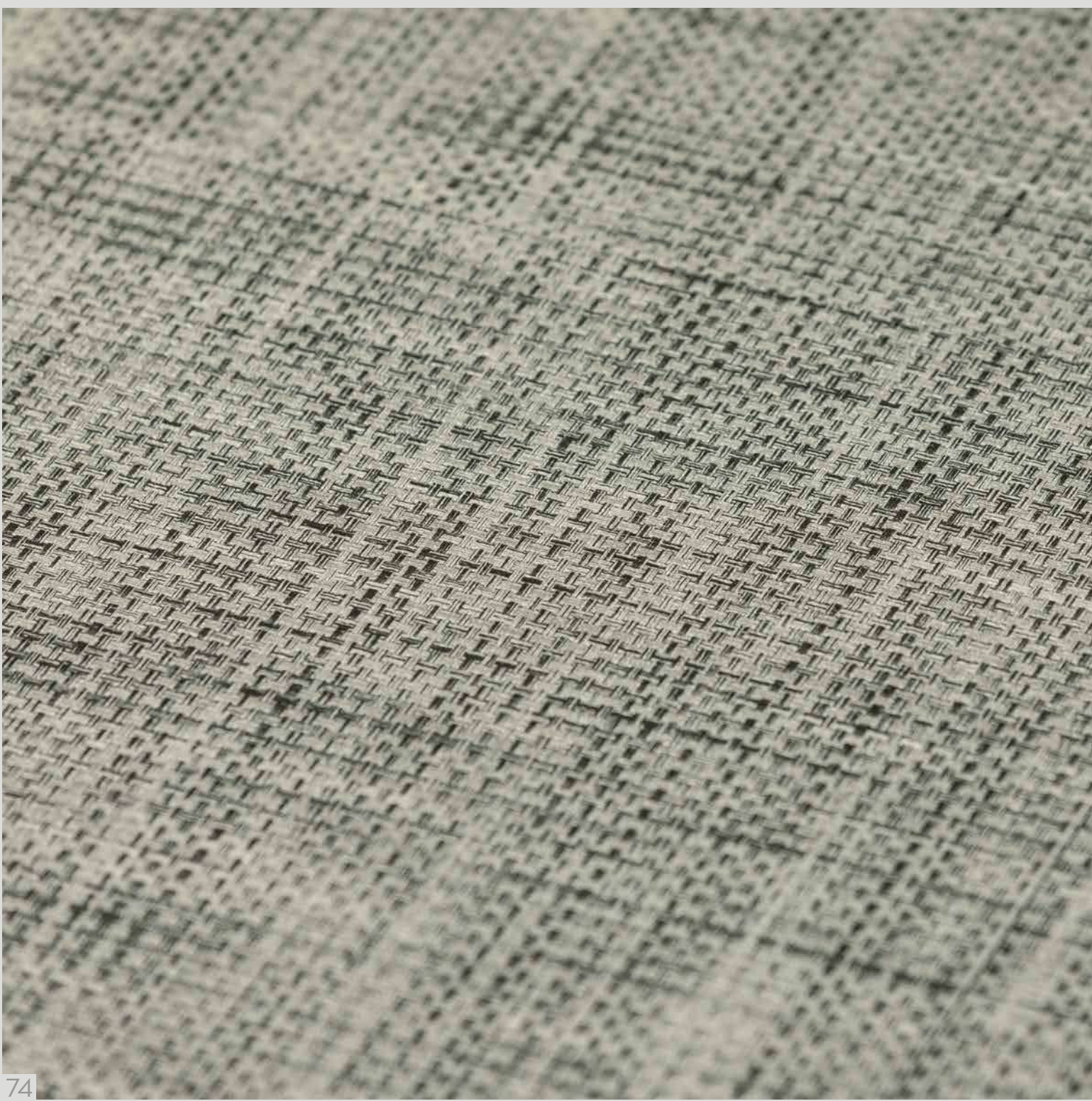




Design 7500

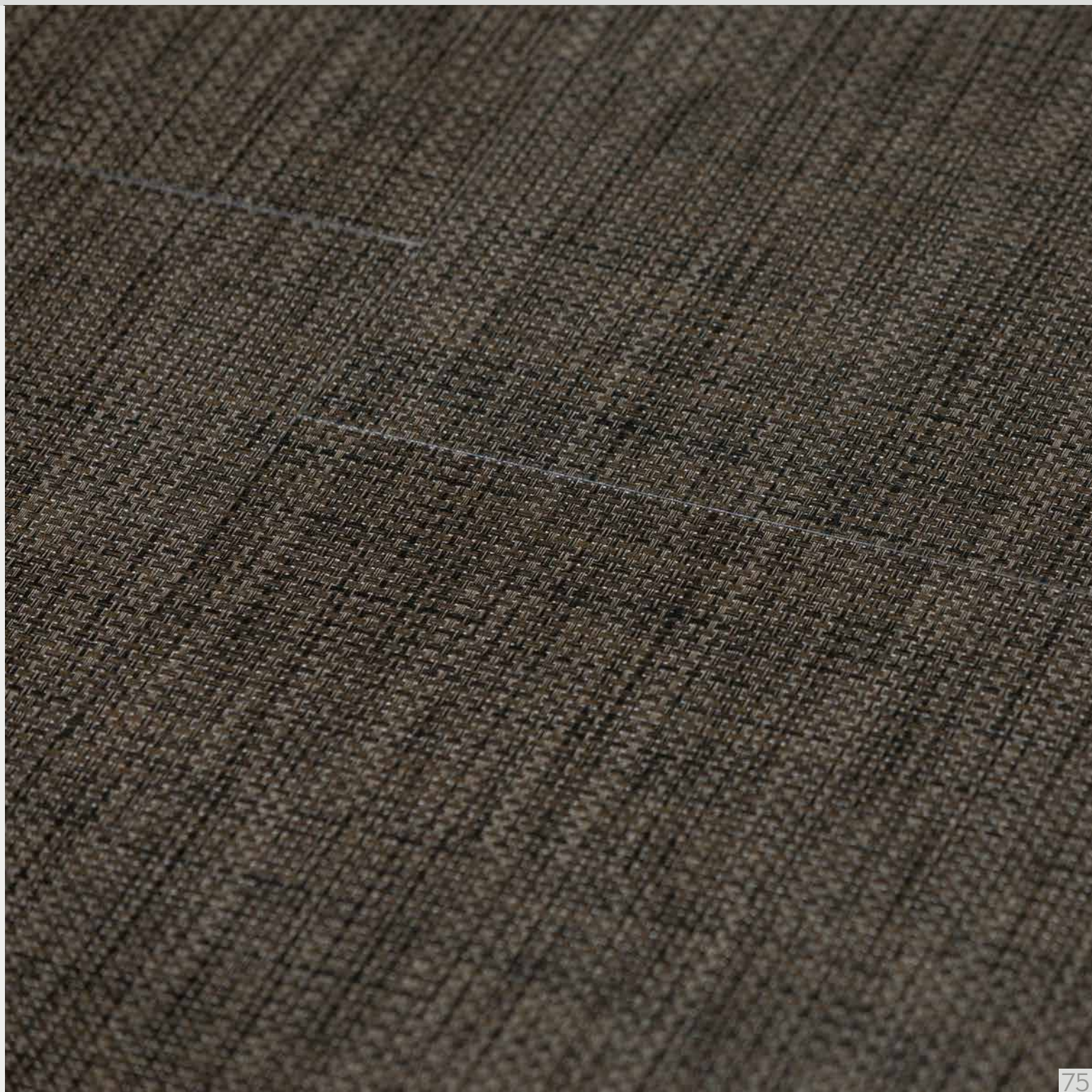
Design 7011





Design 7012

Design 7014





Design 7015

Design 7016





Design 7019

Design 7170



XL 55

Dry Back 5 mm

Nuovissima collezione di plance effetto legno ad incollo che consente di modellare gli spazi con una totale libertà creativa. Quattro moderne varianti con aspetto opaco e venature a registro che rendono assolutamente viva la superficie! Disponibile in un formato XL di spessore 5 mm adatto ad ogni ambiente, in particolare per pavimentazioni sopraelevate.

152,40 cm

Formato doga

22,86 cm



5 mm Spessore



Posa con incollaggio totale



Micro bisellato su 4 lati



GENOVA

PISA





VENEZIA

AMALFI





SPECIFICHE DEL PRODOTTO

	SPESSORE TOTALE	5 mm	FINITURA IN POLIURETANO
	PESO AL MQ	9,55 kg ca.	NON ASSORBE NÉ LIQUIDI NÉ ODORI
	STRATO DI USURA	0,55 mm	IDONEO PER AMBIENTI CHE OSPITANO ANIMALI DA COMPAGNIA
	FORMATO	22,86 x 152,40cm	UNITÀ DI IMBALLAGGIO
	BISELLATURA	MICRO BISELLATO SU 4 LATI	- BANCALE 106,59 mq (51 scat.) - SCATOLA 2,09 mq (6 doghe)
	POSA	INCOLLAGGIO TOTALE	TIPOLOGIA PRODOTTO DRY BACK 5 mm - DRY BACK FLEX

STRATO DI RINFORZO INTERNO IN FIBRA DI VETRO



VALORI TECNICI

CLASSE D'IMPIEGO	23 - DOMESTICO ALTO TRAFFICO 33 - COMMERCIALE ALTO TRAFFICO 42 - INDUSTRIALE GENERALE LEGGERO	EN 685
	REAZIONE AL FUOCO Bfl - s1 (APPOGGIATO SU SUPPORTO INCOMBUSTIBILE)	EN 13501-1
	RESISTENZA ALLO SCIVOLAMENTO	CLASSE DS EN 13893
	SOLIDITÀ ALLA LUCE	>=6 EN ISO 105 B02
	RESISTENZA ALL'ABRASIONE	GRUPPO T EN 660-2
	STABILITÀ DIMENSIONALE	<= 0,25 % EN 434
	ARRICCIATURA (dopo 6h a 80°C)	<= 2 mm EN 434
	RISCALDAMENTO A PAVIMENTO	IDONEO ALL'IMPIEGO SU TUTTI I SISTEMI CLASSICI DI RISCALDAMENTO A PAVIMENTO AD ACQUA CALDA MAX 25/26 °C
	RESISTENZA SEDUTE CON ROTELLE	SUPERATA EN 425
	IMPRONTA RESIDUA	<= 0,1 mm EN 433
	FLESSIBILITÀ	SUPERATA EN 435
	EMISSIONE DI FORMALDEIDE	E1 EN 717-1
	RESISTENZA DEGLI STRATI ALLA SBUCCIATURA	SUPERATA EN 431
	DETERMINAZIONE MIGRAZIONE METALLI PESANTI	NON RILEVATA EN 71
	COEFFICIENTE DI RESISTENZA ALLO SCIVOLAMENTO	R 10 DIN 51130:2010

SCACCO

Dry Back 5 mm

SWING SCACCO è la prima collezione nel formato quadrato di spessore 5 mm con posa a colla. Così come il nome rimanda al famoso gioco da tavolo, dove le scacchiere sono spesso realizzate in materiale lapideo, così questa nuova collezione si compone di effetti che richiamano le pietre nobili del marmo e della pietra piacentina, conferendo ad ogni ambiente un aspetto ricercato ed elegante grazie anche ad un formato di grandi dimensioni.

Formato piastrella



91,44 x 91,44 cm



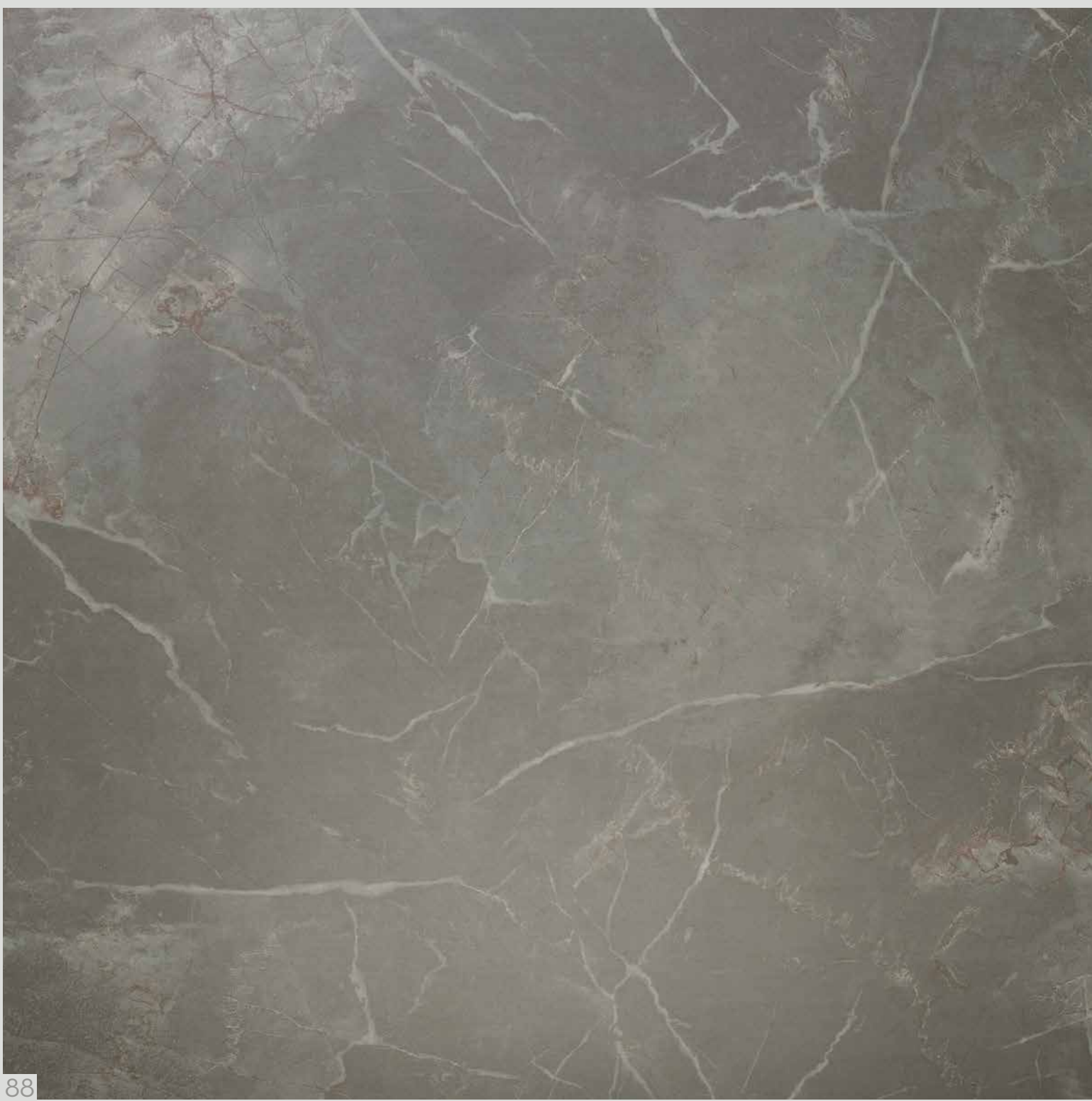
5 mm Spessore



Posa con incollaggio totale



Micro bisellato su 4 lati



VOLTERRA

CARRARA





SPECIFICHE DEL PRODOTTO

	SPESSORE TOTALE	5 mm	FINITURA IN POLIURETANO
	PESO AL MQ	9,55 kg ca.	NON ASSORBE NÉ LIQUIDI NÉ ODORI
	STRATO DI USURA	0,55 mm	IDONEO PER AMBIENTI CHE OSPITANO ANIMALI DA COMPAGNIA
	FORMATO	91,44 x 91,44 cm	UNITÀ DI IMBALLAGGIO - BANCALE 83,60 mq (25 scat.) - SCATOLA 3,344 mq (4 piastrelle)
	BISELLATURA	MICRO BISELLATO SU 4 LATI	
	POSA	INCOLLAGGIO TOTALE	TIPOLOGIA PRODOTTO DRY BACK 5 mm - DRY BACK FLEX
STRATO DI RINFORZO INTERNO IN FIBRA DI VETRO			



VALORI TECNICI

CLASSE D'IMPIEGO 23 - DOMESTICO ALTO TRAFFICO 33 - COMMERCIALE ALTO TRAFFICO 42 - INDUSTRIALE GENERALE LEGGERO EN 685		 RISCALDAMENTO A PAVIMENTO IDONEO ALL'IMPIEGO SU TUTTI I SISTEMI CLASSICI DI RISCALDAMENTO A PAVIMENTO AD ACQUA CALDA MAX 25/26 °C	
	REAZIONE AL FUOCO Bfl - s1 (APPOGGIATO SU SUPPORTO INCOMBUSTIBILE) EN 13501-1		RESISTENZA SEDUTE CON ROTELLE SUPERATA EN 425
	RESISTENZA ALLO SCIVOLAMENTO CLASSE DS EN 13893		IMPRONTA RESIDUA <= 0,1 mm EN 433
	SOLIDITÀ ALLA LUCE >=6 EN ISO 105 B02		FLESSIBILITÀ SUPERATA EN 435
	RESISTENZA ALL'ABRASIONE GRUPPO T EN 660-2		EMISSIONE DI FORMALDEIDE E1 EN 717-1
	STABILITÀ DIMENSIONALE <= 0,25 % EN 434		RESISTENZA DEGLI STRATI ALLA SBUCCIATURA SUPERATA EN 431
	ARRICCIATURA (dopo 6h a 80°C) <= 2 mm EN 434	DETERMINAZIONE MIGRAZIONE METALLI PESANTI NON RILEVATA EN 71	
		COEFFICIENTE DI RESISTENZA ALLO SCIVOLAMENTO R 10 DIN 51130:2010	

2.5

Dry Back 2.5 mm

Versione ad incollaggio totale composta da doghe con finiture di superficie diverse a seconda dei colori, che evidenziano la naturalezza del legno e, allo stesso tempo, la robustezza e la versatilità del pavimento LVT.

121,92 cm

Formato doga

18,42 cm



2,5 mm Spessore



Posa con incollaggio totale

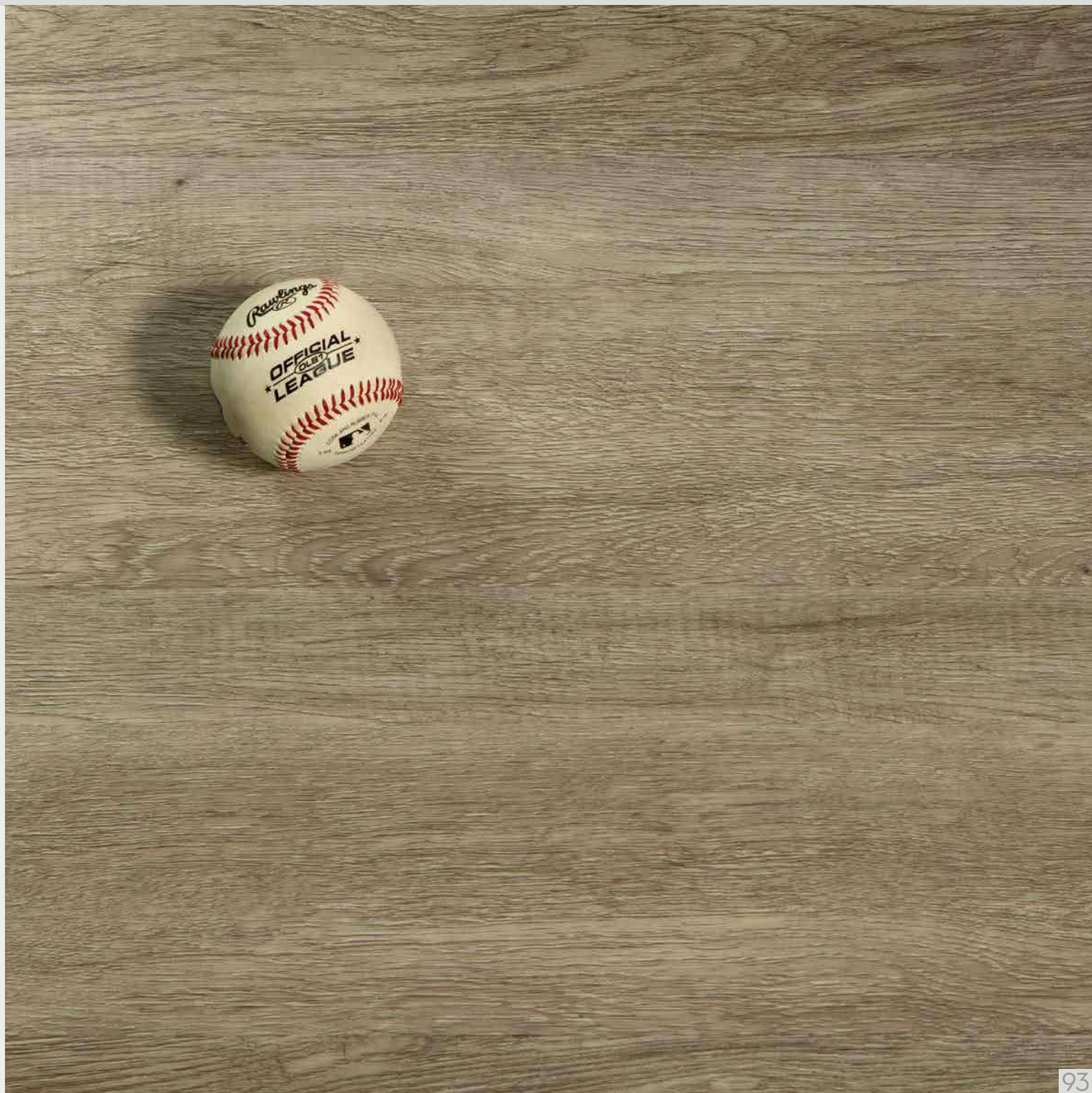


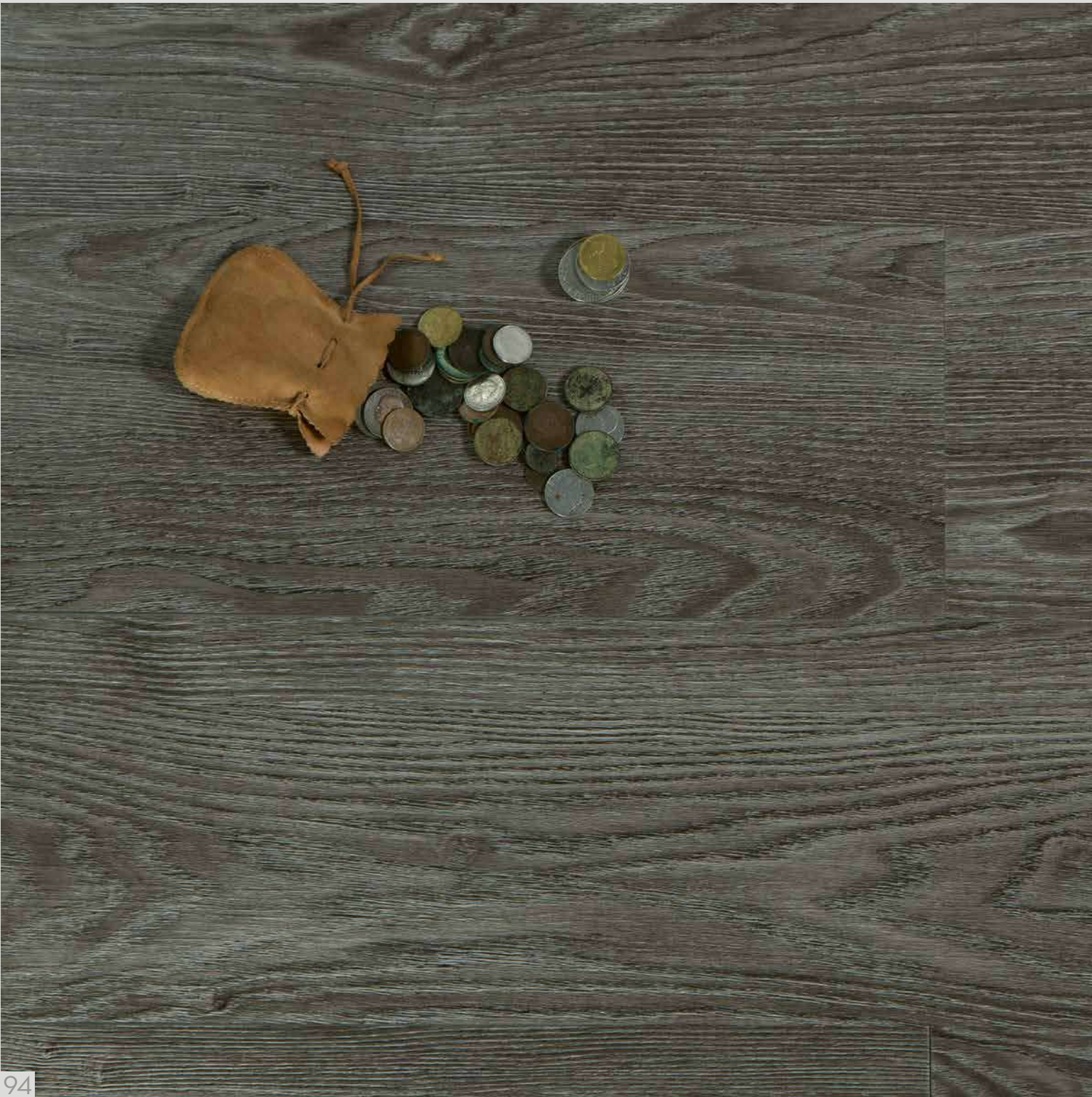
0,55 mm Strato di usura



DUBAI

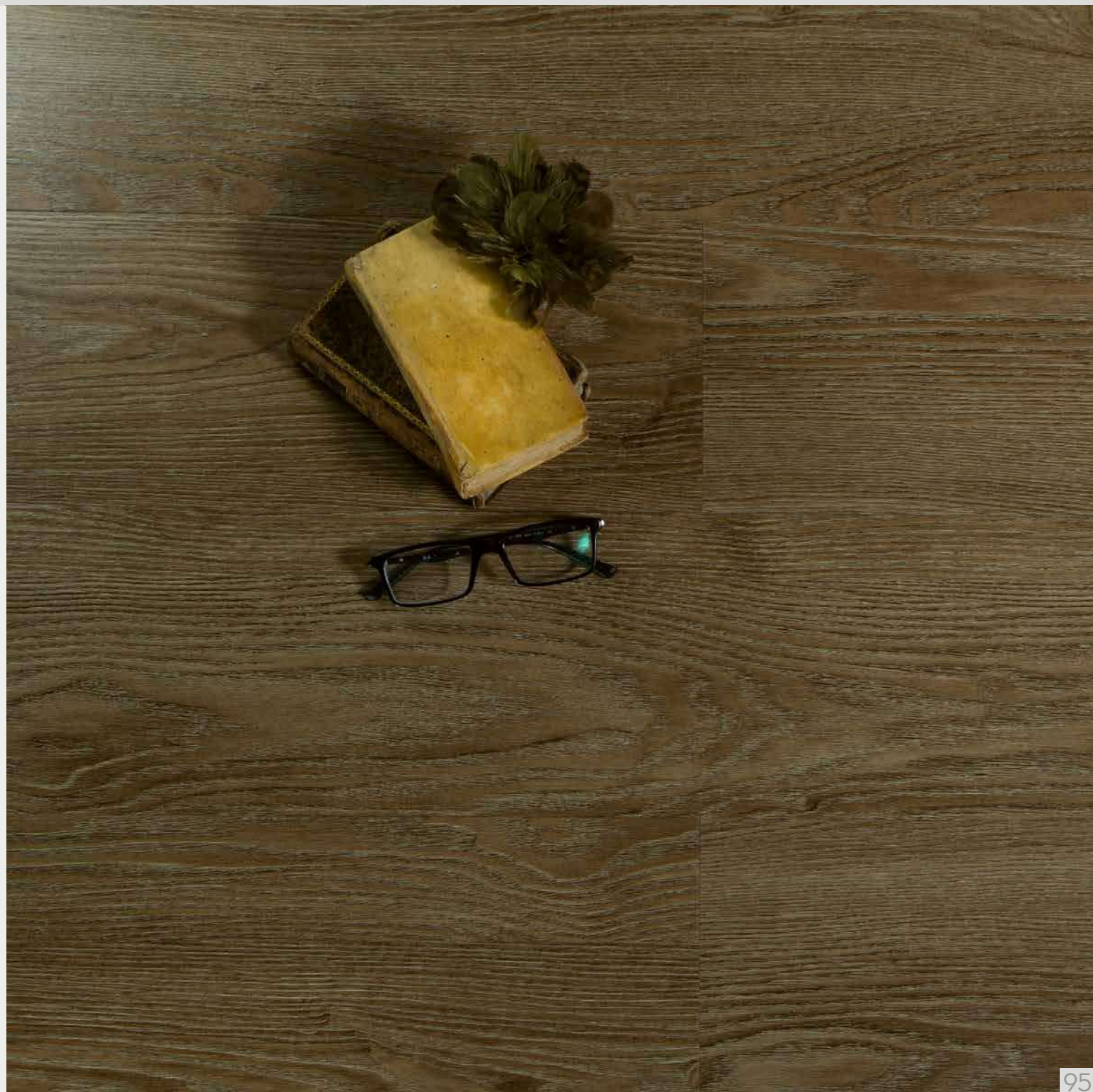
DUBLINO





PRAGA

MADRID

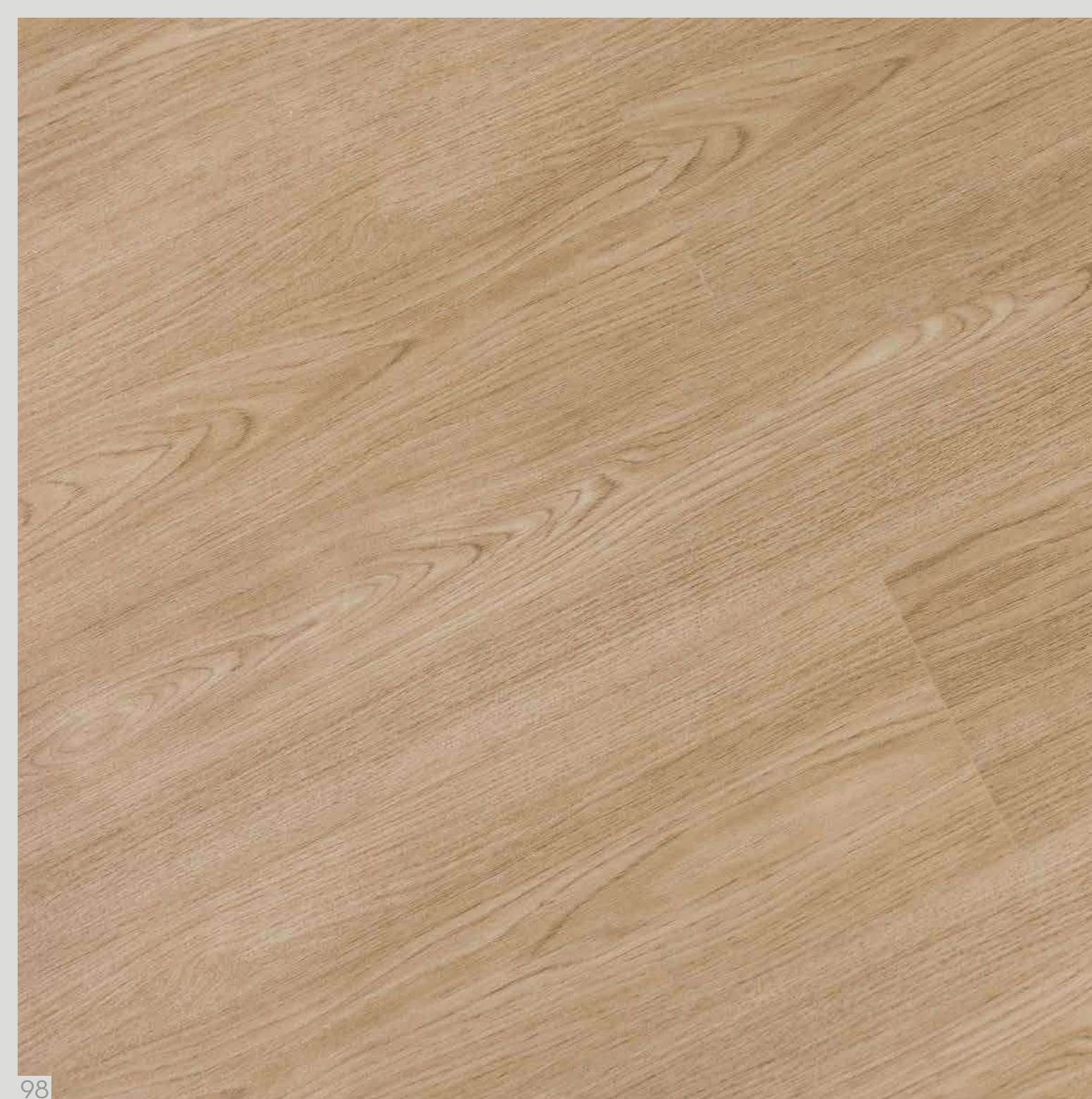




CASABLANCA

DAMASCO





TRIPOLI

SCHEDA TECNICA

Swing® 2.5



SPECIFICHE DEL PRODOTTO

	SPESSORE TOTALE	2,5 mm	FINITURA IN POLIURETANO
	PESO AL MQ	4,50 kg ca.	NON ASSORBE NÉ LIQUIDI NÉ ODORI
	STRATO DI USURA	0,55 mm	IDONEO PER AMBIENTI CHE OSPITANO ANIMALI DA COMPAGNIA
	FORMATO	18,42 x 121,92 cm	UNITÀ DI IMBALLAGGIO
	POSA	INCOLLAGGIO TOTALE	- BANCALE 229,9648 mq (64 scat.) - SCATOLA 3,5932 mq (16 doghe)
TIPOLOGIA PRODOTTO		DRY BACK 2.5 mm - DRY BACK FLEX	



VALORI TECNICI

CLASSE D'IMPIEGO		23 - DOMESTICO ALTO TRAFFICO 33 - COMMERCIALE ALTO TRAFFICO 42 - INDUSTRIALE GENERALE LEGGERO	EN 685
	REAZIONE AL FUOCO	Bfl - s1 (INCOLLAGATO SU SUPPORTO INCOMBUSTIBILE)	EN 13501-1
	RESISTENZA ALLO SCIVOLAMENTO	CLASSE DS (valore 0,4)	EN 13893
	SOLIDITÀ ALLA LUCE	>=6	EN ISO 105 B02
	RESISTENZA ALL'ABRASIONE	GRUPPO T	EN 660-2
	STABILITÀ DIMENSIONALE	<=0,25%	EN 434
	ARRICCIATURA (dopo 6h a 80°C)	<=2 mm	EN 434
	RISCALDAMENTO A PAVIMENTO	IDONEO ALL'IMPIEGO SU TUTTI I SISTEMI CLASSICI DI RISCALDAMENTO A PAVIMENTO AD ACQUA CALDA MAX 25/26 °C	
	RESISTENZA SEDUTE CON ROTELLE	SUPERATA	EN 425
	IMPRONTA RESIDUA	<=0,1 mm	EN 433
	FLESSIBILITÀ	SUPERATA	EN 435
	EMISSIONE DI FORMALDEIDE	E1 (VALORE 0,005 mg HCHO/M3)	EN 717-1
	RESISTENZA DEGLI STRATI ALLA SBUCCIATURA	SUPERATA / PASS	EN 431
DETERMINAZIONE MIGRAZIONE METALLI PESANTI		NON RILEVATA	EN 71
COEFFICIENTE DI RESISTENZA ALLO SCIVOLAMENTO		R 10	DIN 51130:2010

HERRINGBONE

Collezione che unisce l'eleganza ed il fascino senza tempo della "spina di pesce" alla praticità di posa e facilità di pulizia del pavimento vinilico.

Tutto questo al servizio di una creatività contemporanea che ritrova la sua ispirazione nelle moderne e raffinate geometrie di posa, le quali consentono il suo impiego in ogni tipo di ambiente, dall'open space al piccolo appartamento.

61,00 cm

Formato doga

12,20 cm



6 mm Spessore



Incastro clic UNIDROP



Micro bisellato su 4 lati

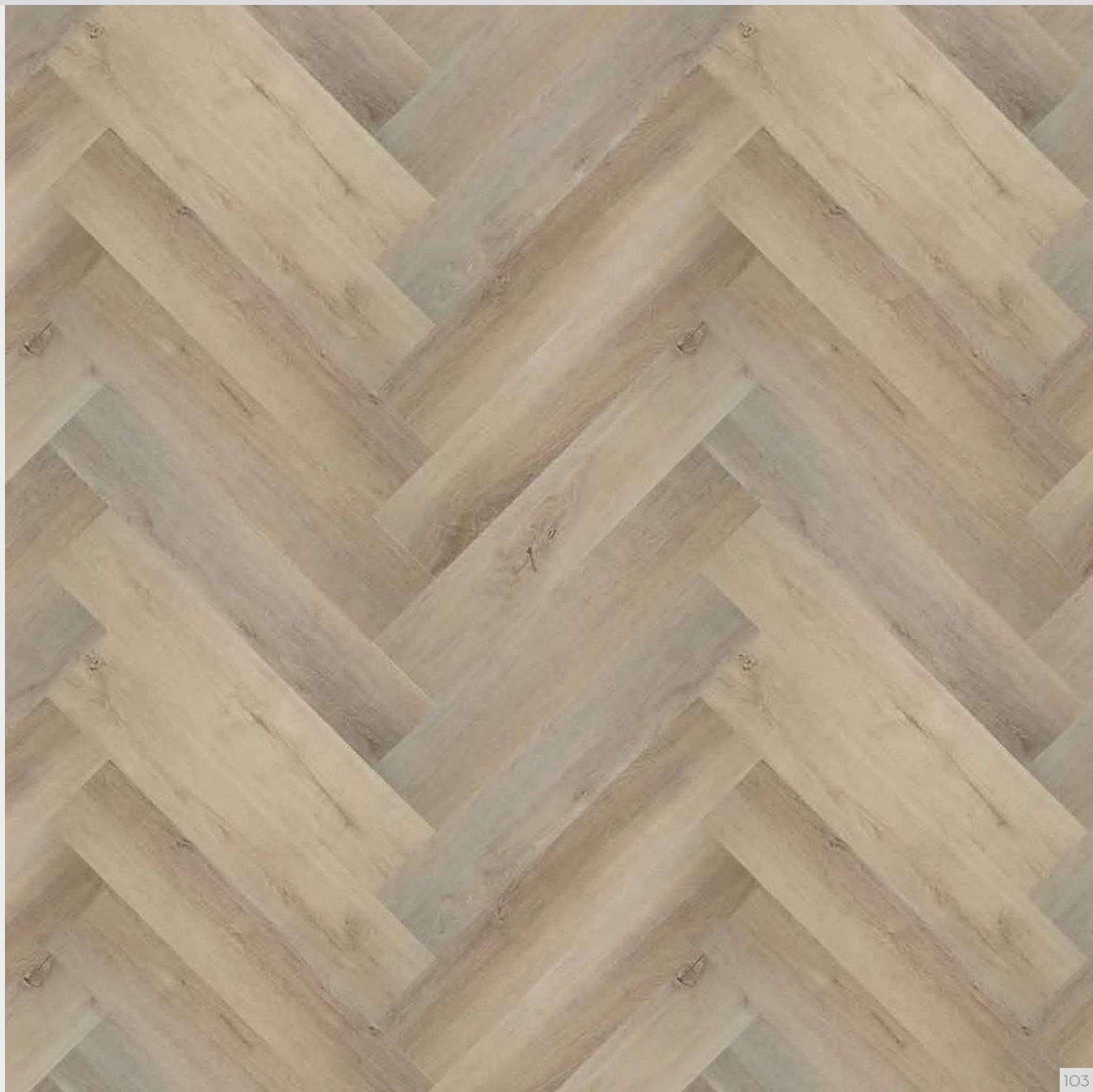
ELBA

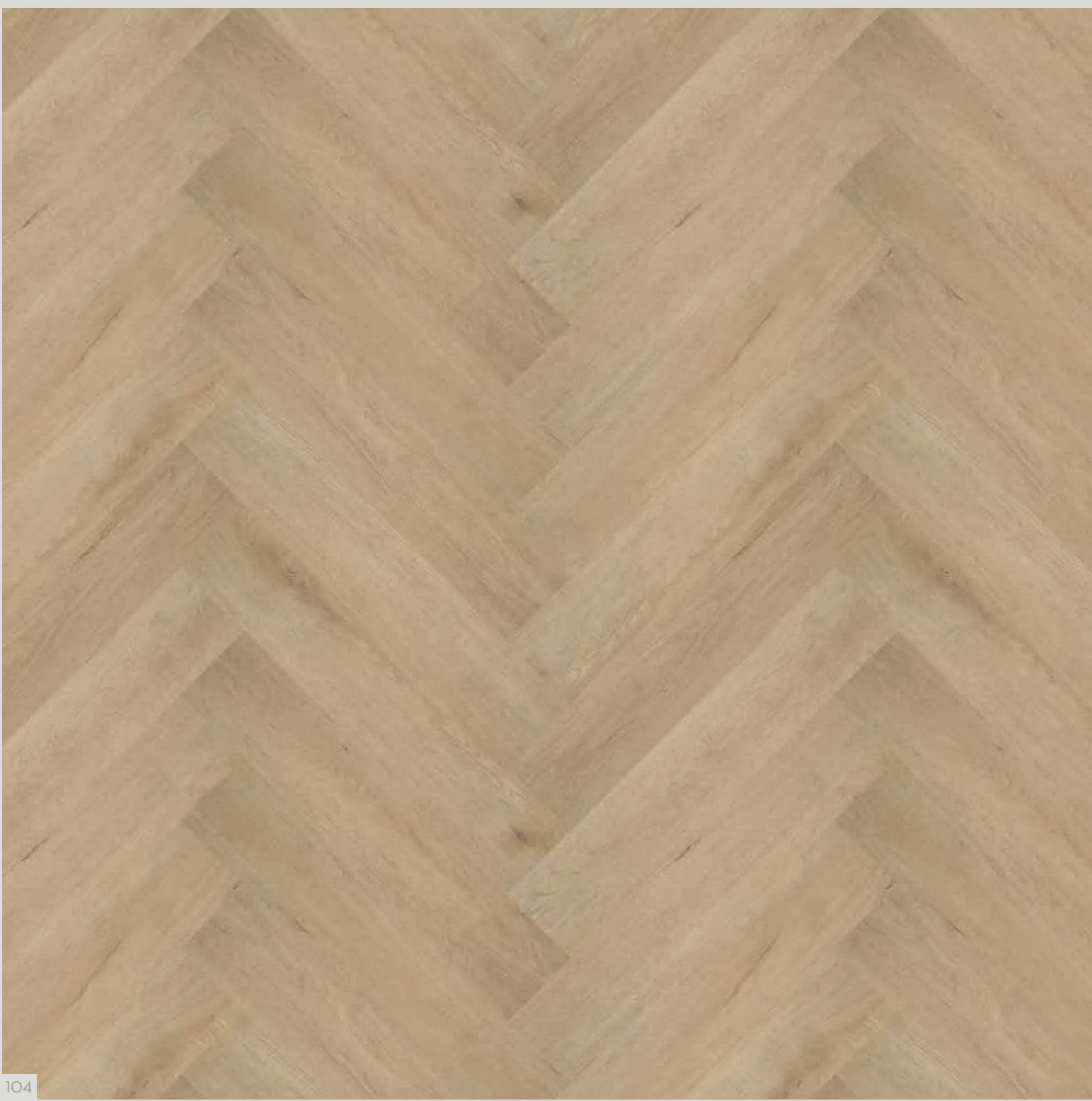




PANAREA

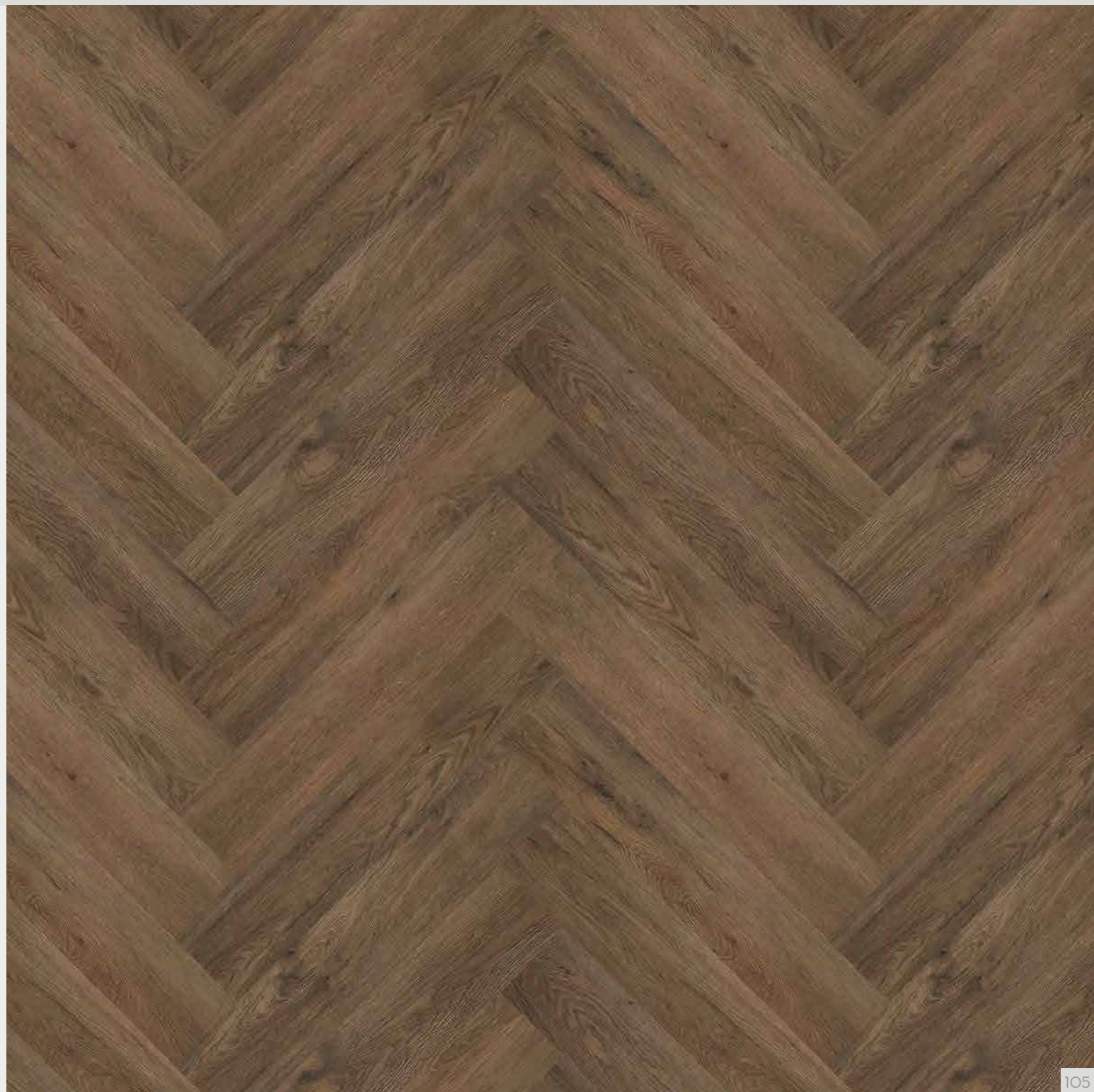
PANTELLERIA





ISCHIA

LIPARI



SCHEDA TECNICA

Swing® HERRINGBONE

SOLID CORE COMFORT



SPECIFICHE DEL PRODOTTO

	SPESSORE TOTALE	6 mm	FINITURA IN POLIURETANO
	PESO AL MQ	10,15 kg ca.	NON ASSORBE NÉ LIQUIDI NÉ ODORI
	STRATO DI USURA	0,55 mm	IDONEO PER AMBIENTI CHE OSPITANO ANIMALI DA COMPAGNIA
	FORMATO	12,20 x 61,00 cm	UNITÀ DI IMBALLAGGIO
	BISELLATURA	MICRO BISELLATO SU 4 LATI	- BANCALE 125,16 mq (84 scat.) - SCATOLA 1,49 mq (20 doghe)
	ATTACCO	BREVETTO UNIDROP CLIC SYSTEM	TIPOLOGIA PRODOTTO
			SOLID CORE COMFORT - SPC FLOOR



VALORI TECNICI

CLASSE D'IMPIEGO	23 - DOMESTICO ALTO TRAFFICO 33 - COMMERCIALE ALTO TRAFFICO 42 - INDUSTRIALE GENERALE LEGGERO	EN 685	
	REAZIONE AL FUOCO	Bfl - s1 (APPOGGIATO SU SUPPORTO INCOMBUSTIBILE)	EN 13501-1
	RESISTENZA ALLO SCIVOLAMENTO	CLASSE DS	EN 13893
	SOLIDITÀ ALLA LUCE	>=6	EN ISO 105 B02
	RESISTENZA ALL'ABRASIONE	GRUPPO T	EN 660-2
	STABILITÀ DIMENSIONALE	0,10%	EN 434
	ARRICCIATURA (dopo 6h a 80°C)	0,29 mm	EN 434
	ABBATTIMENTO ACUSTICO	ΔLw =18 db	UNI EN ISO 717 - 2
	RESISTENZA TERMICA "R"	0,037 m ² · K / W	UNI EN 12664:2002
	RISCALDAMENTO A PAVIMENTO	IDONEO ALL'IMPIEGO SU TUTTI I SISTEMI CLASSICI DI RISCALDAMENTO A PAVIMENTO AD ACQUA CALDA MAX 25/26 °C	
	RESISTENZA SEDUTE CON ROTELLE	SUPERATA	EN 425
	IMPRONTA RESIDUA	0,03 mm	EN 433
	FLESSIBILITÀ	SUPERATA	EN 435
	EMISSIONE DI FORMALDEIDE	E1	EN 717-1
	RESISTENZA DEGLI STRATI ALLA SBUCCIATURA	SUPERATA	EN 431
	DETERMINAZIONE MIGRAZIONE METALLI PESANTI	NON RILEVATA	EN 71
	COEFFICIENTE DI RESISTENZA ALLO SCIVOLAMENTO	R 10	DIN 51130:2010
	CONDUTTIVITÀ TERMICA EQUIVALENTE "λ"	0,154 W / (m · K)	UNI EN 12664:2002

ACCESSORI

Le collezioni di pavimenti Swing sono corredate di una serie di accessori quali battiscopa, profili e sottopavimento SW Gold specifico per le versioni a clic senza materassino integrato.

Caratteristiche tecniche

Materiale:

PVC espanso esente da piombo, autoestinguente

Dimensioni:

cm 250 x 7 x 1,6 | cm 240 x 6 x 1,5 (solo mod. DESIGN)

Posa:

Incollaggio / Incastro con clip a parete

Formaldeide Free: UNI EN 717-2 1996:1996

Assorbimento acqua: < 1% UNI EN ISO 62:2008

Resistente aggressione da liquidi freddi:

UNI EN 12720:2009

Resistenza urti e abrasioni: Classe AC3 EN 13329/00

Stabilizzato eco-compatibile:

Trattamento a base di sali Ca-Zn

BATTISCOPA Abbinati



Dubai



Parigi



Vienna



Nairobi



Oslo




Madrid



Dublino




Roma



Damasco



Tripoli



Casablanca



Dakar



Bonn



Tunisi




Praga



Atene



Mosca



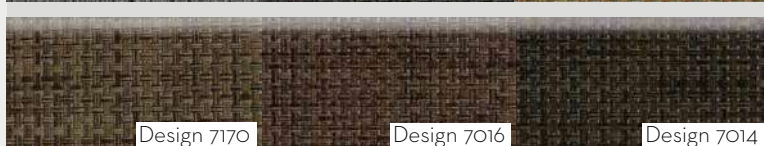
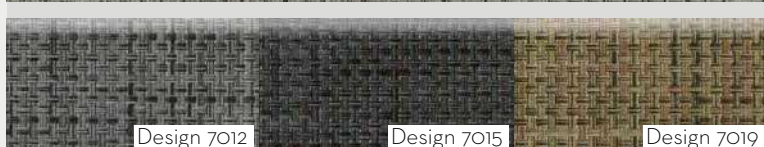
Lisbona



Londra



Berlino



Caratteristiche tecniche

Composizione:

XPS HD100 + lamina dorata in PET con superficie antiscivolo + interfaccia

Spessore: 1,5 mm

Peso: 0,15 kg/mq

Densità: 100 kg/mc

Formato: tappetino pieghevole

Imballo: scatola da 10 mq

Riduzione riverbero: 5%

Riduzione al calpestio: ca. 19 db

Res. alla compressione a 0,55 mm: 150 kPa

Isolamento termico: 0,04 m²k/W

Riscaldamento a pavimento:

Idoneo per tutti i sistemi di riscaldamento a pavimento ad acqua calda, max 25-26 °C

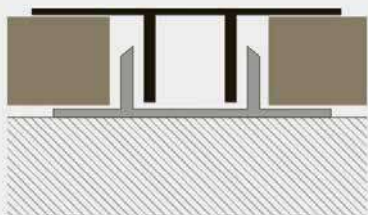
EN ISO 10140

EN ISO 3386

EN 12664

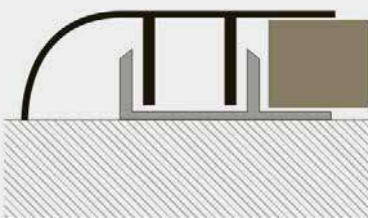
Sottopavimento SW GOLD

N.b. il sottopavimento, in caso le condizioni di posa lo richiedano, è necessario solo per le versioni a clic Solid Core a posa flottante.



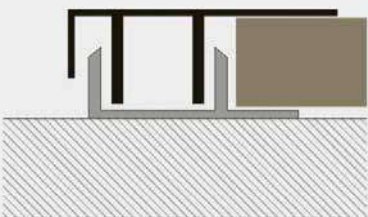
Materiale: Alluminio anodizzato
Lunghezza profilo: 270 cm
h profilo: 5 mm

BARRA DILATAZIONE Oro / Argento



Materiale: Alluminio anodizzato
Lunghezza profilo: 270 cm
h profilo: 5 mm

TERMINALE A SCIVOLO Oro / Argento



Materiale: Alluminio anodizzato
Lunghezza profilo: 270 cm
h profilo: 5 mm

TERMINALE DRITTO Oro / Argento







Swing[®]

LVT - SPC FLOOR

EXPOSERVICE s.r.l.

Via Schio, 40 - 59100 - Prato

Tel. +39 0574 575053 / +39 0574 577961 Fax +39 0574 574333

e-mail: info@exposervicesrl.it web: www.swingfloor.it

Consegna non assoggettata a bolla d'accompagnamento ai sensi art. 4 comma 1, n. 6 - D.P.R. 46/10/787